

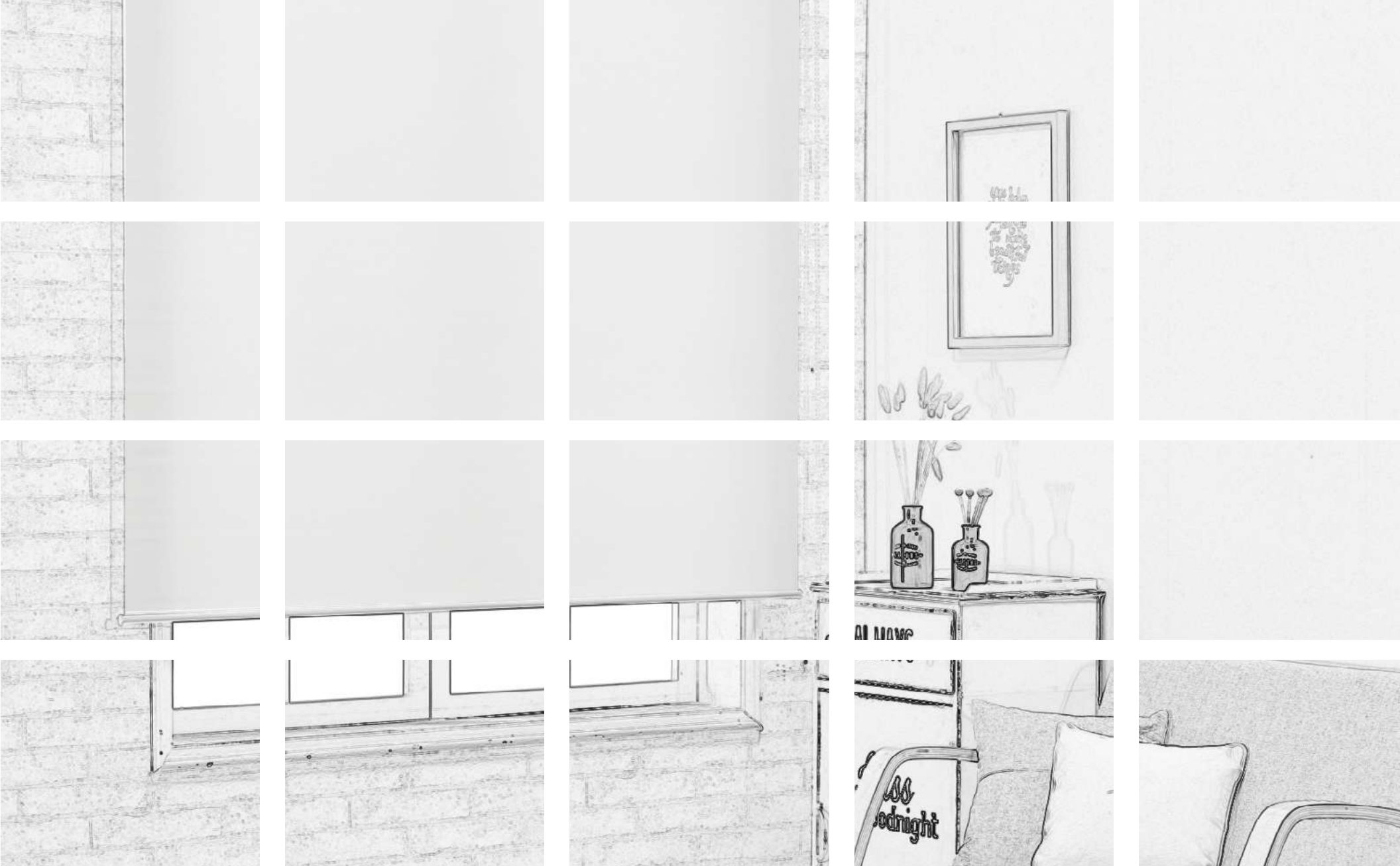


 **essential**

by **VERTILUX**

Tejidos para la **CREACIÓN** de **ESPACIOS ÚNICOS.**





Síguenos en: @VertiluxMéxico





Tejidos para la **CREACIÓN** de **ESPACIOS ÚNICOS.**

SOLAR SCREEN		DECORATIVE		BLACKOUT		DUAL SHEER	
NATURE 3% & 5%	4	IBIZA	28	DAKAR & LANAIR	42	DYNASTY	62
BARU 10%	6	SHANTUNG	30	BIMINI BO	45	NOVEL	65
BRYSON 11%	9	BIMINI	33	CAPTIVA & STUCCO BO	50	SUNDOWN DIM OUT	68
3000-1%	12	SOUTH BEACH	38	SOUTH BEACH BO	53	SHEER VISION FR	71
3000-3%	15			SUNSET	56	DENSE	74
2900-5%	18			PREMIUM PLUS	59	PREMIERE DO	77
3000-10%	22					FIJI & LINEN	80
STUCCO 8%	25						



Todos nuestros distribuidores trabajan con tejidos, componentes y motores VERTILUX si alguien te ofrece un producto diferente al que deseas o un producto que no es VERTILUX, repórtalo, la satisfacción de nuestros clientes es primero.

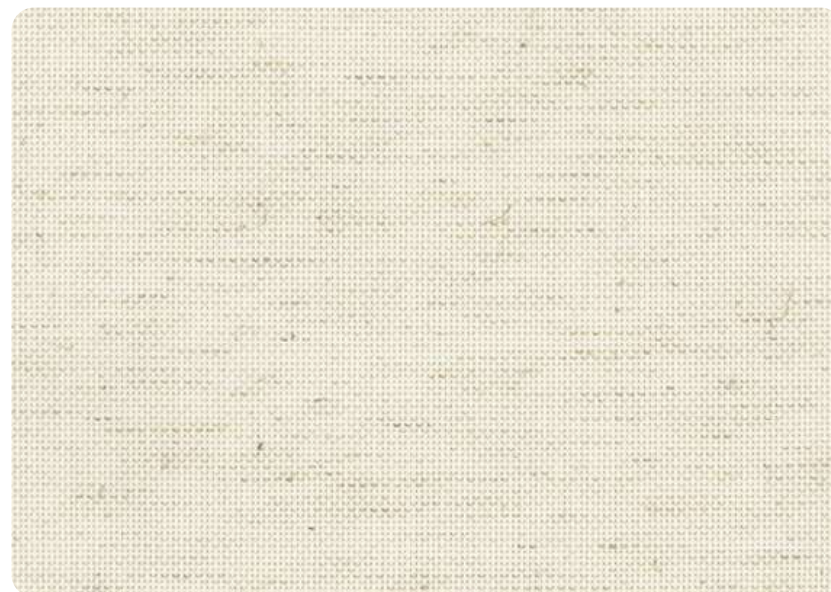
Copyright © 2021. Todos los derechos reservados.



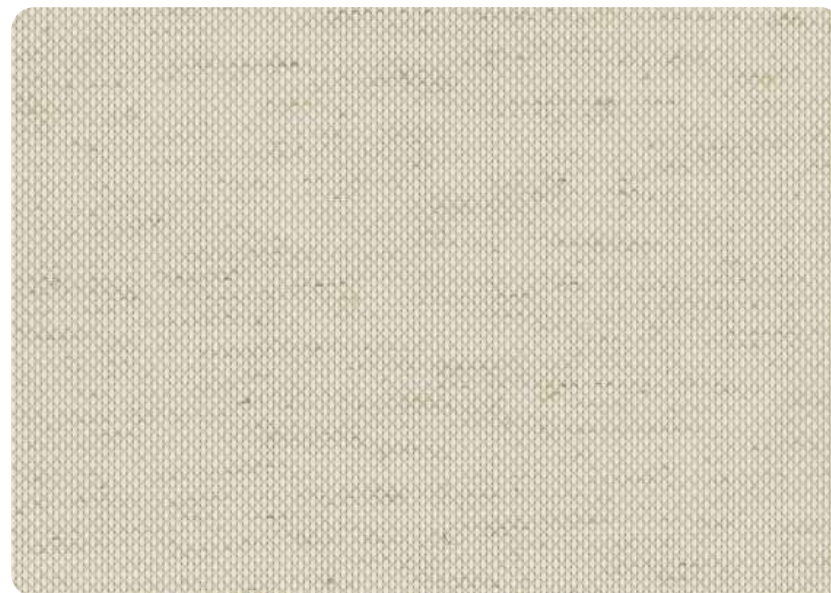
NATURE 3% & 5%
SOLAR SCREEN

NATURE 3%

SOLAR SCREEN



LINEN 0-004-53-00398



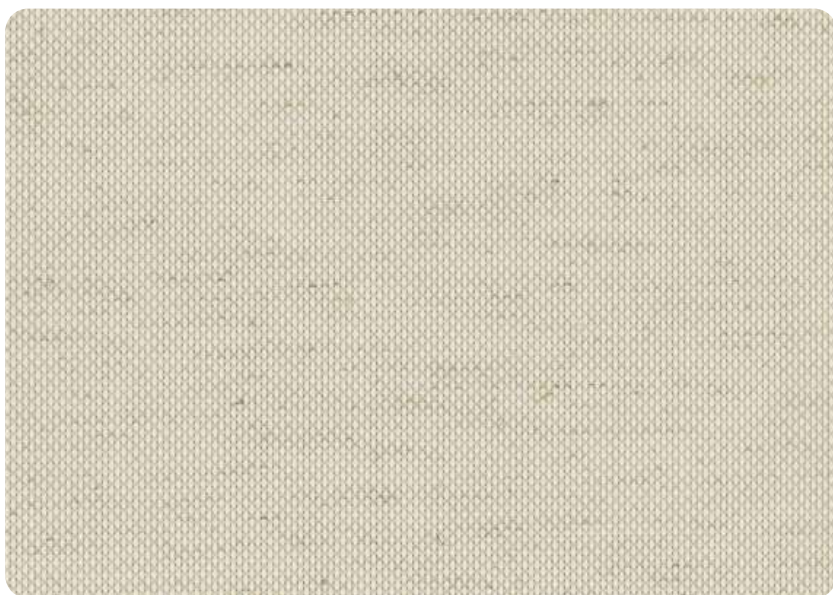
IVORY LINEN 0-004-53-00498

NATURE 5%

SOLAR SCREEN



IVORY LINEN 0-004-55-00398



IVORY LINEN 0-004-55-00498



DATOS TÉCNICOS

Composición:	35.5% PES + 64.5% PVC
Ancho de rollo:	2.5 m
Largo de rollo:	25 m
Grosor textil:	0.58 mm
Peso textil:	385 g/m ²

APLICACIONES



Enrollables



Panel Japonés



Factor de Apertura



Uso en interior



Residencial y Comercial

CUIDADO Y MANTENIMIENTO



1. Limpiar suavemente con esponja húmeda.
2. Aspirado para mantenimiento regular.
3. No lavar.
4. No exprimir.
5. No usar blanqueador.
6. No lavar en seco o con sistemas de vapor.

CERTIFICACIONES GENERALES



Diferentes certificados aplican para diferentes tejidos. Para mayor información sobre los distintos certificados de los tejidos, por favor consulte con su distribuidor autorizado.

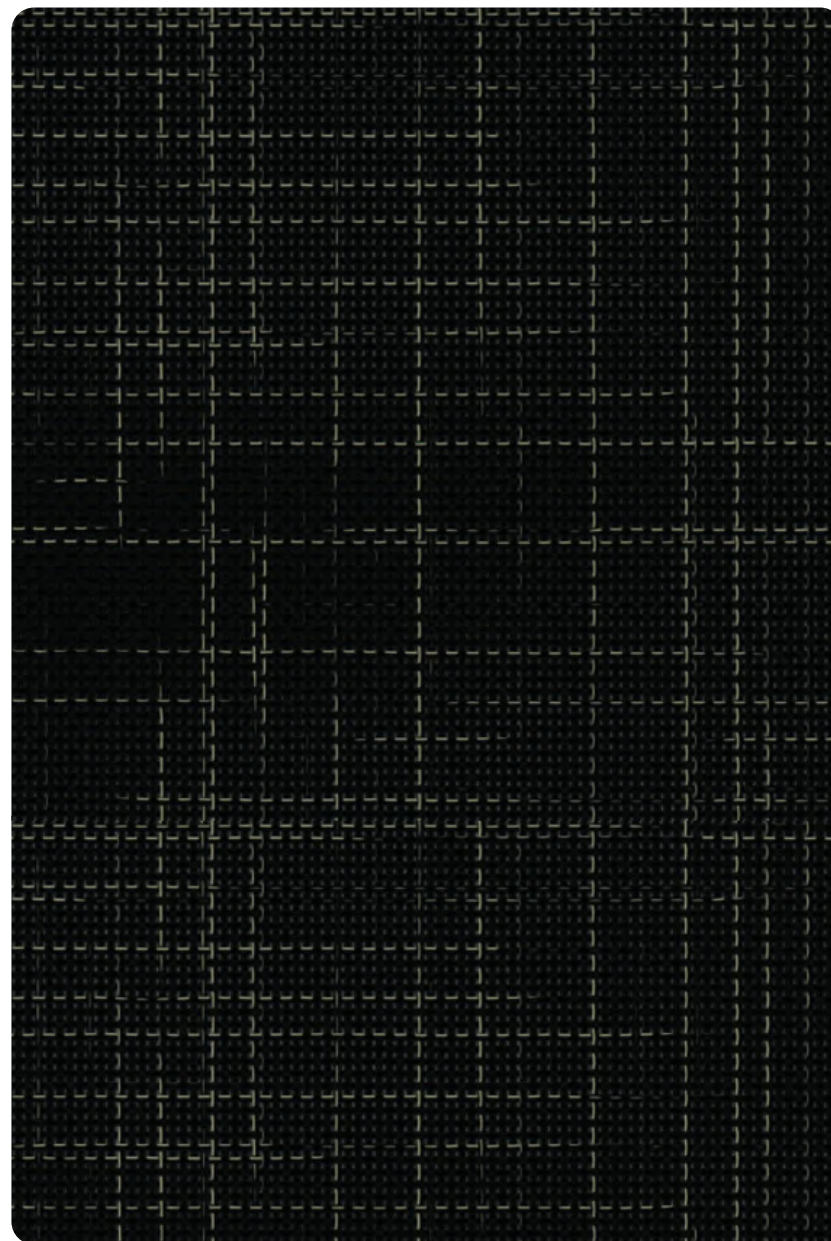
IMPORTANTE: las muestras de color aquí utilizadas, pueden no corresponder exactamente al material utilizado para producir su pedido. No se aceptarán devoluciones por pequeñas variaciones en el color del tejido.



BARU 10%
SOLAR SCREEN

BARU 10%

SOLAR SCREEN



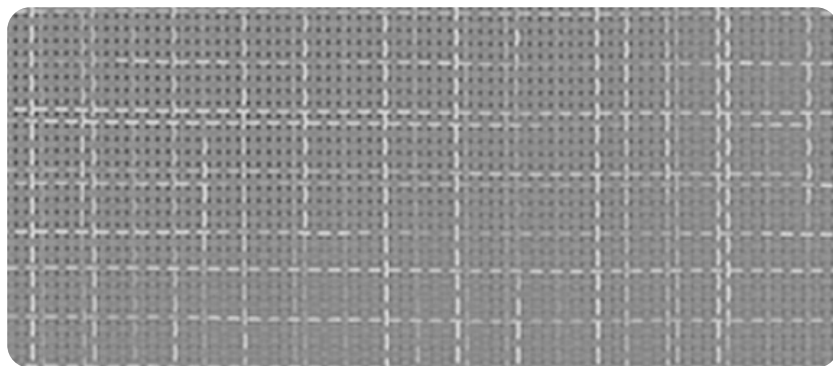
PANTHER 0-004-74-00498

BARU 10%

SOLAR SCREEN



DOVE 0-004-74-00198

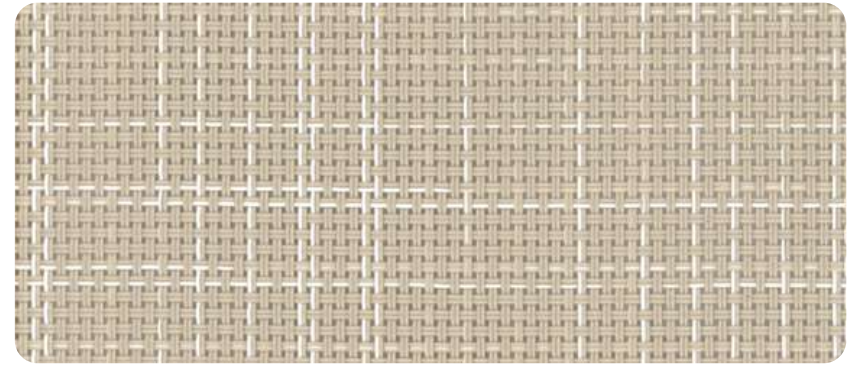


WOLF 0-004-74-00298

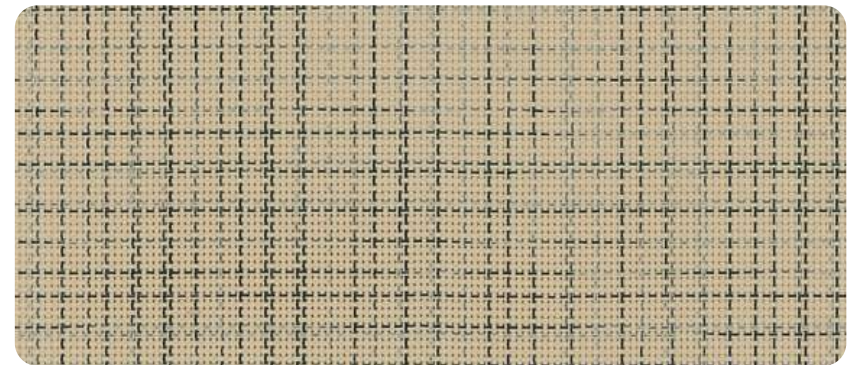


CAMEL 0-004-74-00398

 **essential**
by VERTILUX



BAMBI 0-004-74-00598



LEOPARD 0-004-74-00698

DATOS TÉCNICOS

Composición: 25% PES + 75% PVC

Ancho de rollo: 2.5 m

Largo de rollo: 27.43 m

Grosor textil: 0.72 mm

Peso textil: 486 g/m²

COLOR	Ts%	Rs%	As%
BAMBI	24	41	35
CAMEL	18	29	54
DOVE	23	61	16
LEOPARD	22	36	42
PANTHER	14	4	82
WOLF	19	26	55

Ts: Transmisión Rs: Reflexión
As: Absorción

APLICACIONES



Enrollables



Panel Japonés



Factor de Apertura



Uso en interior



Residencial y Comercial

CUIDADO Y MANTENIMIENTO



1. Limpiar suavemente con esponja húmeda.
2. Aspirado para mantenimiento regular.
3. No lavar.
4. No exprimir.
5. No usar blanqueador.
6. No lavar en seco o con sistemas de vapor.

CERTIFICACIONES GENERALES



Diferentes certificados aplican para diferentes tejidos. Para mayor información sobre los distintos certificados de los tejidos, por favor consulte con su distribuidor autorizado.

IMPORTANTE: las muestras de color aquí utilizadas, pueden no corresponder exactamente al material utilizado para producir su pedido. No se aceptarán devoluciones por pequeñas variaciones en el color del tejido.

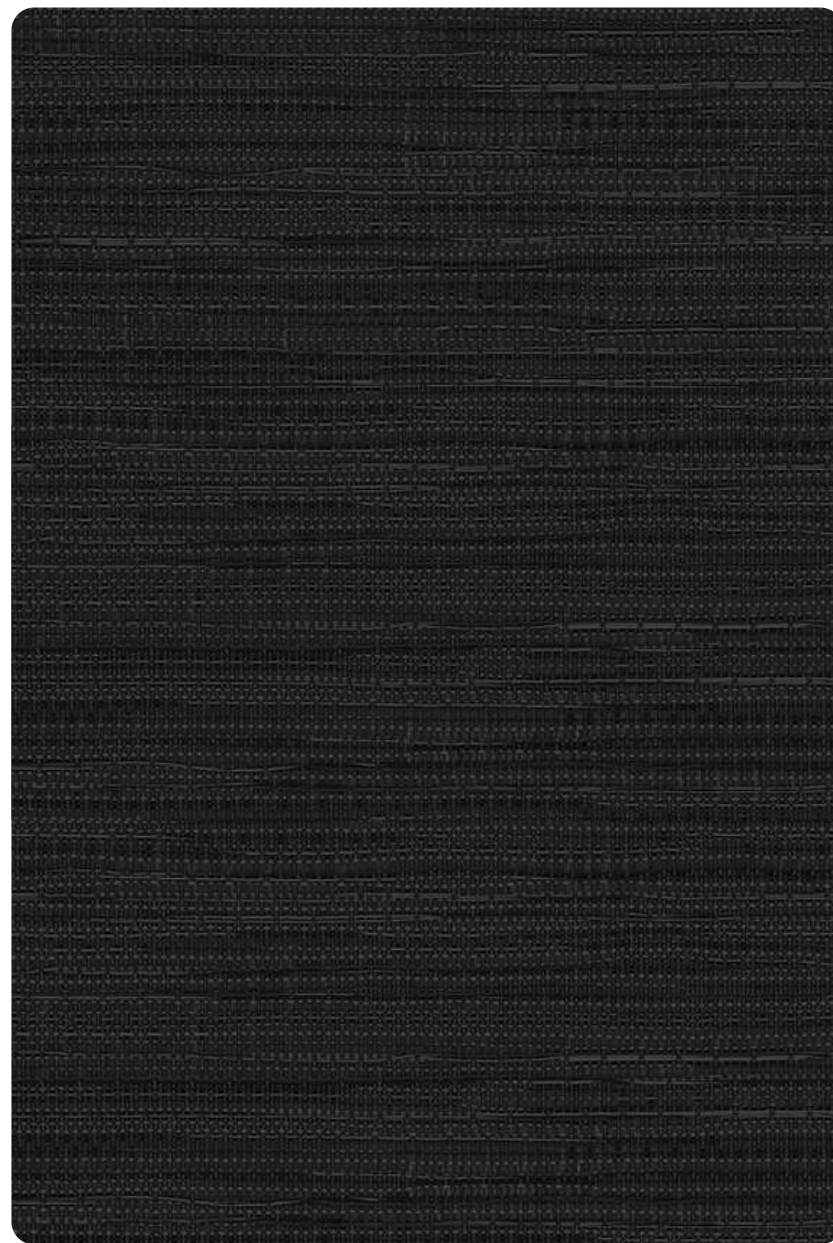


Essential
by VERTILUX



BRYSON 11%
SOLAR SCREEN

BRYSON 11%
SOLAR SCREEN

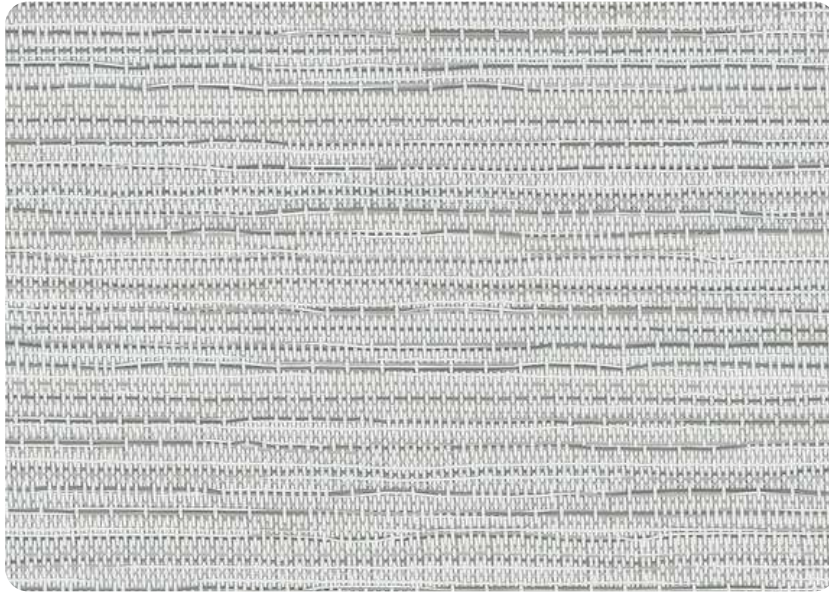


GRAPHITE 0-004-72-00598

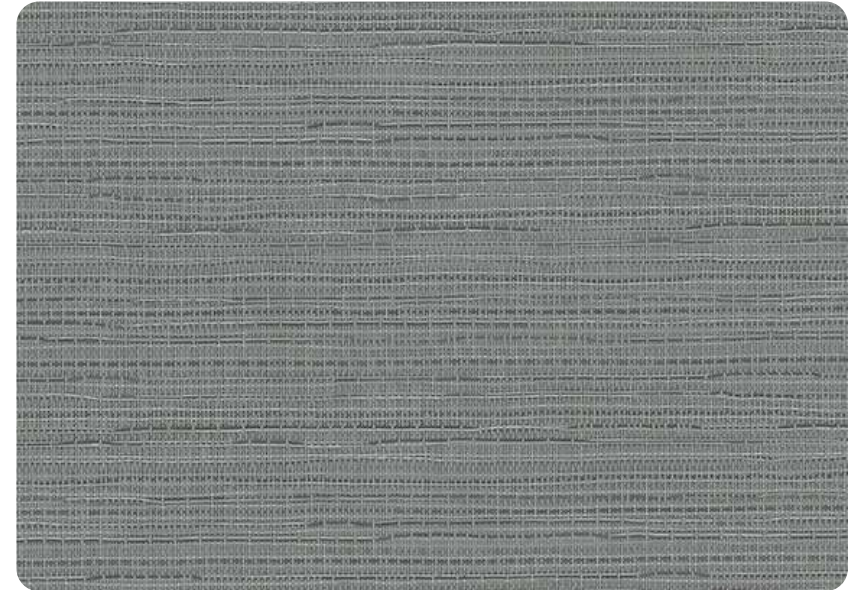
BRYSON 11%

SOLAR SCREEN

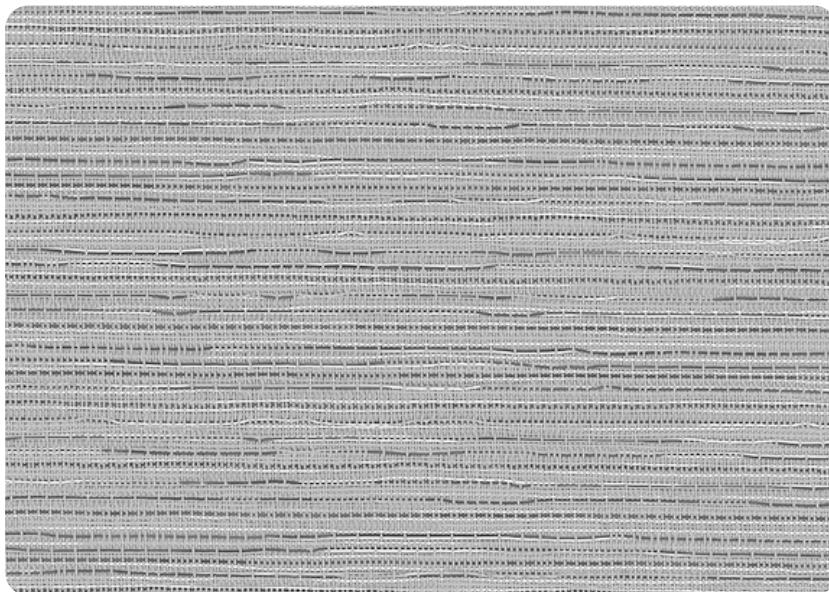
 **essential**
by VERTILUX



LIGHT GREY 0-004-72-00198



ASH 0-004-72-00398



SILVER 0-004-72-00298



STONE 0-004-72-00498

DATOS TÉCNICOS

Composición: 16% PES + 84% PVC

Ancho de rollo: 2.5 m

Largo de rollo: 27.43 m

Grosor textil: 0.65 mm

Peso textil: 426 g/m²

COLOR	Ts%	Rs%	As%
ASH	17	24	59
GRAPHITE	13	9	78
LIGHT GREY	24	48	28
SILVER	20	33	47
STONE	16	20	64

Ts: Transmisión Rs: Reflexión
As: Absorción

APLICACIONES



Enrollables



Panel Japonés



Factor de Apertura



Uso en interior



Residencial y Comercial

CUIDADO Y MANTENIMIENTO



1. Limpiar suavemente con esponja húmeda.
2. Aspirado para mantenimiento regular.
3. No lavar.
4. No exprimir.
5. No usar blanqueador.
6. No lavar en seco o con sistemas de vapor.

CERTIFICACIONES GENERALES



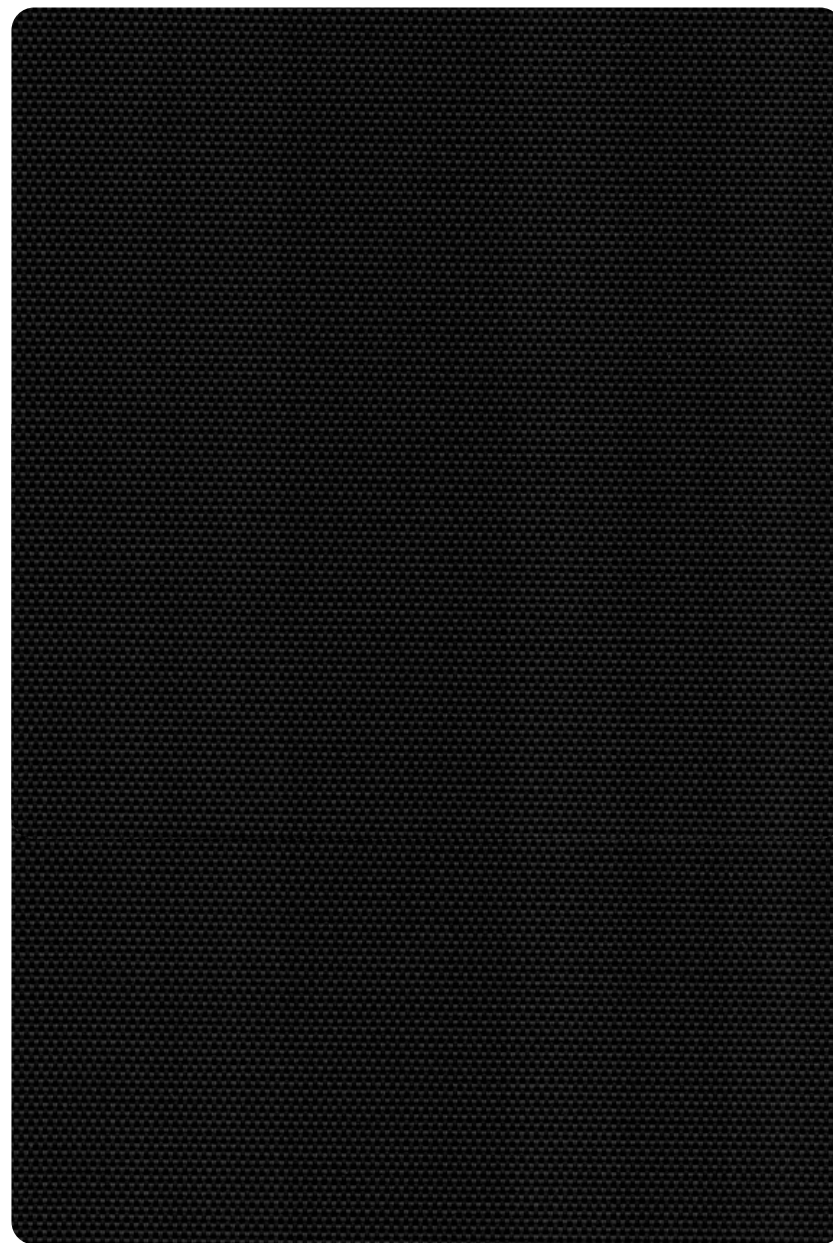
Diferentes certificados aplican para diferentes tejidos. Para mayor información sobre los distintos certificados de los tejidos, por favor consulte con su distribuidor autorizado.

IMPORTANTE: las muestras de color aquí utilizadas, pueden no corresponder exactamente al material utilizado para producir su pedido. No se aceptarán devoluciones por pequeñas variaciones en el color del tejido.



3000-1%
SOLAR SCREEN

3000-1%
SOLAR SCREEN



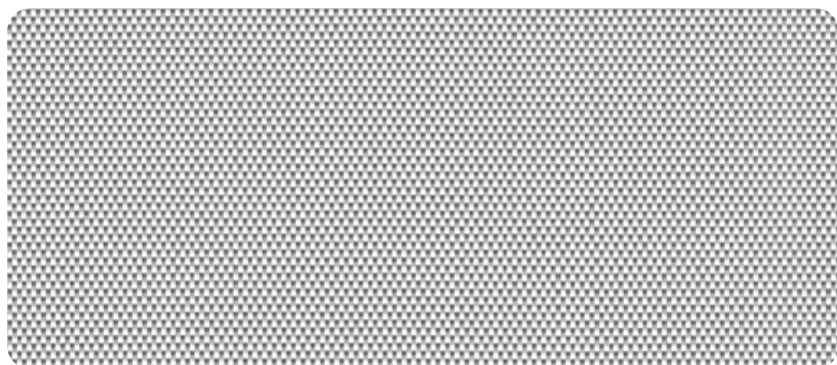
EBONY 0-004-86-01998 / 18

3000-1%

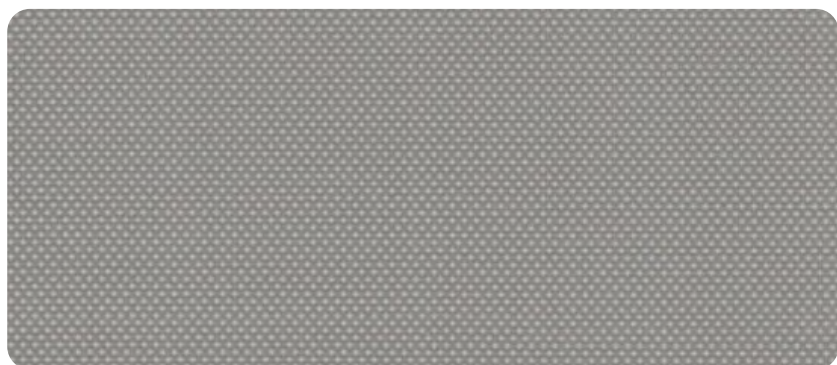
SOLAR SCREEN



WHITE 0-004-86-00298 / 18



WHITE PEARL 0-004-86-02798 / 18



TAUPE 0-004-86-07098 / 18

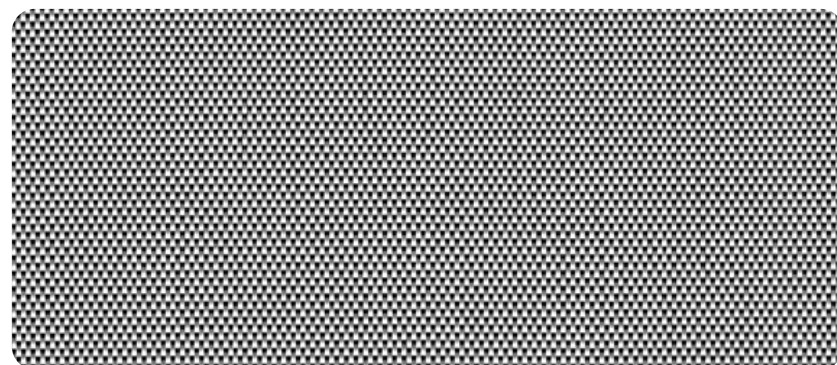
essential
by VERTILUX



WHITE LINEN 0-004-86-22098 / 18



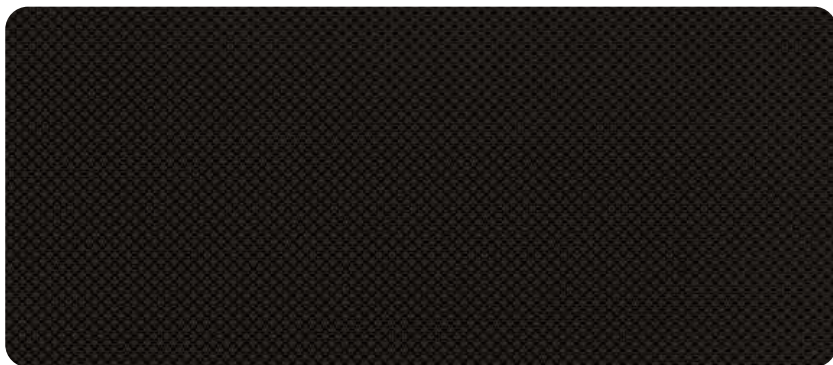
LINEN 0-004-86-00398 / 18



EBONY PEARL 0-004-86-20098 / 18

3000-1%

SOLAR SCREEN



CHESTNUT 0-004-86-18398 / 18



BROWN CHOCOLATE 0-004-86-02598 / 18

Essential
by VERTILUX

DATOS TÉCNICOS

Composición: 30% PES + 70% PVC
Ancho de rollo: 2.5 / 3.0 m
Largo de rollo: 27 m
Grosor textil: 0.62 mm
Peso textil: 480 g/m²

COLOR	Ts%	Rs%	As%
WHITE	24	41	35
WHITE LINEN	16	59	25
WHITE PEARL	10	47	43
LINEN	16	45	39
TAUPE	07	42	49
EBONY PEARL	02	10	88
CHESTNUT	06	04	90
BROWN CHOCOLATE	02	07	91
EBONY	04	03	93

Ts: Transmisión Rs: Reflexión
As: Absorción

APLICACIONES



CUIDADO Y MANTENIMIENTO



1. Limpiar suavemente con esponja húmeda.
2. Aspirado para mantenimiento regular.
3. No lavar.
4. No exprimir.
5. No usar blanqueador.
6. No lavar en seco o con sistemas de vapor.

CERTIFICACIONES GENERALES



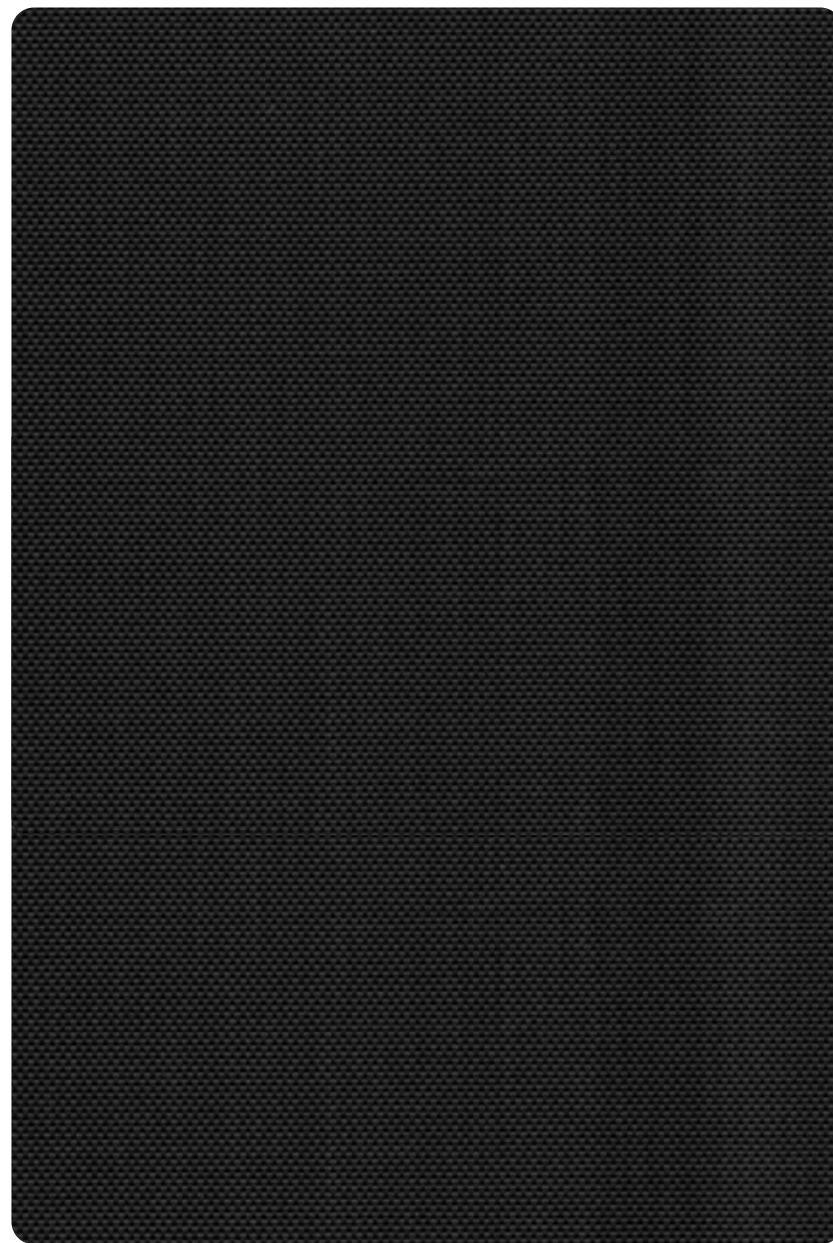
Diferentes certificados aplican para diferentes tejidos. Para mayor información sobre los distintos certificados de los tejidos, por favor consulte con su distribuidor autorizado.

IMPORTANTE: las muestras de color aquí utilizadas, pueden no corresponder exactamente al material utilizado para producir su pedido. No se aceptarán devoluciones por pequeñas variaciones en el color del tejido.



3000-3%
SOLAR SCREEN

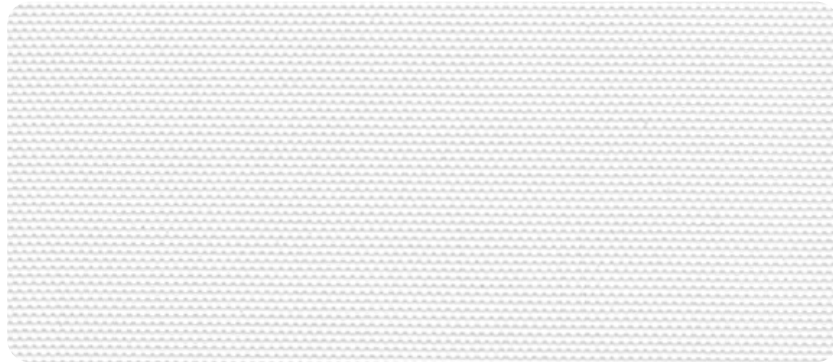
3000-3%
SOLAR SCREEN



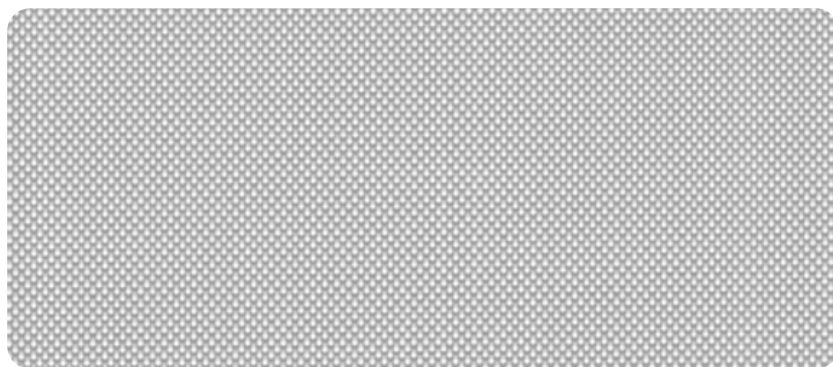
EBONY 0-004-87-01998

3000-3%

SOLAR SCREEN



WHITE 0-004-87-00298



WHITE PEARL 0-004-87-02798 / 18



TAUPE 0-004-87-07098 / 18

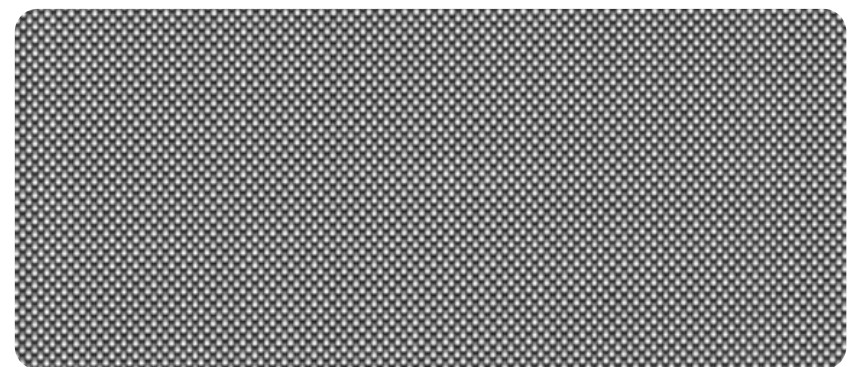
essential
by VERTILUX



WHITE LINEN 0-004-87-22098



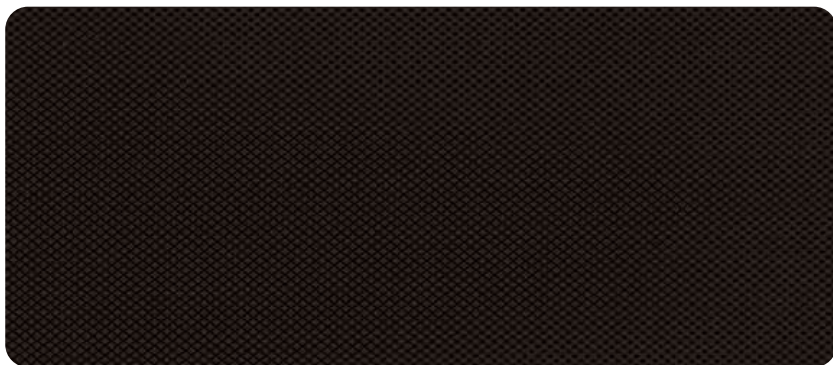
LINEN 0-004-87-00398 / 18



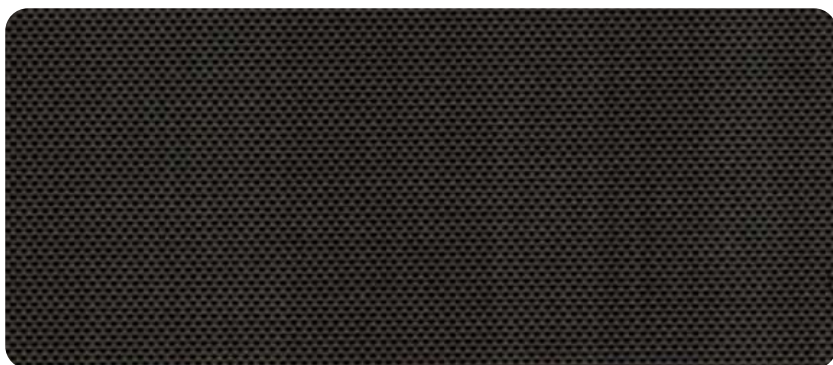
EBONY PEARL 0-004-87-20098 / 18

3000-3%

SOLAR SCREEN



CHESTNUT 0-004-87-18398 / 18



BROWN CHOCOLATE 0-004-87-02598

Essential
by VERTILUX

DATOS TÉCNICOS

Composición: 30% PES + 70% PVC

Ancho de rollo: 2.5 / 3.0 m

Largo de rollo: 27 m

Grosor textil: 0.62 mm

Peso textil: 480 g/m²

COLOR	Ts%	Rs%	As%
WHITE	21	65	14
WHITE LINEN	18	57	25
WHITE PEARL	10	41	49
LINEN	15	42	43
TAUPE	08	40	42
EBONY PEARL	04	10	86
CHESTNUT	07	05	88
BROWN CHOCOLATE	04	07	89
EBONY	04	04	92

APLICACIONES



Enrollables



Panel Japonés



Factor de Apertura



Uso en interior



Residencial y Comercial

Ts: Transmisión Rs: Reflexión
As: Absorción

CUIDADO Y MANTENIMIENTO



1. Limpiar suavemente con esponja húmeda.
2. Aspirado para mantenimiento regular.
3. No lavar.
4. No exprimir.
5. No usar blanqueador.
6. No lavar en seco o con sistemas de vapor.

CERTIFICACIONES GENERALES



Diferentes certificados aplican para diferentes tejidos. Para mayor información sobre los distintos certificados de los tejidos, por favor consulte con su distribuidor autorizado.

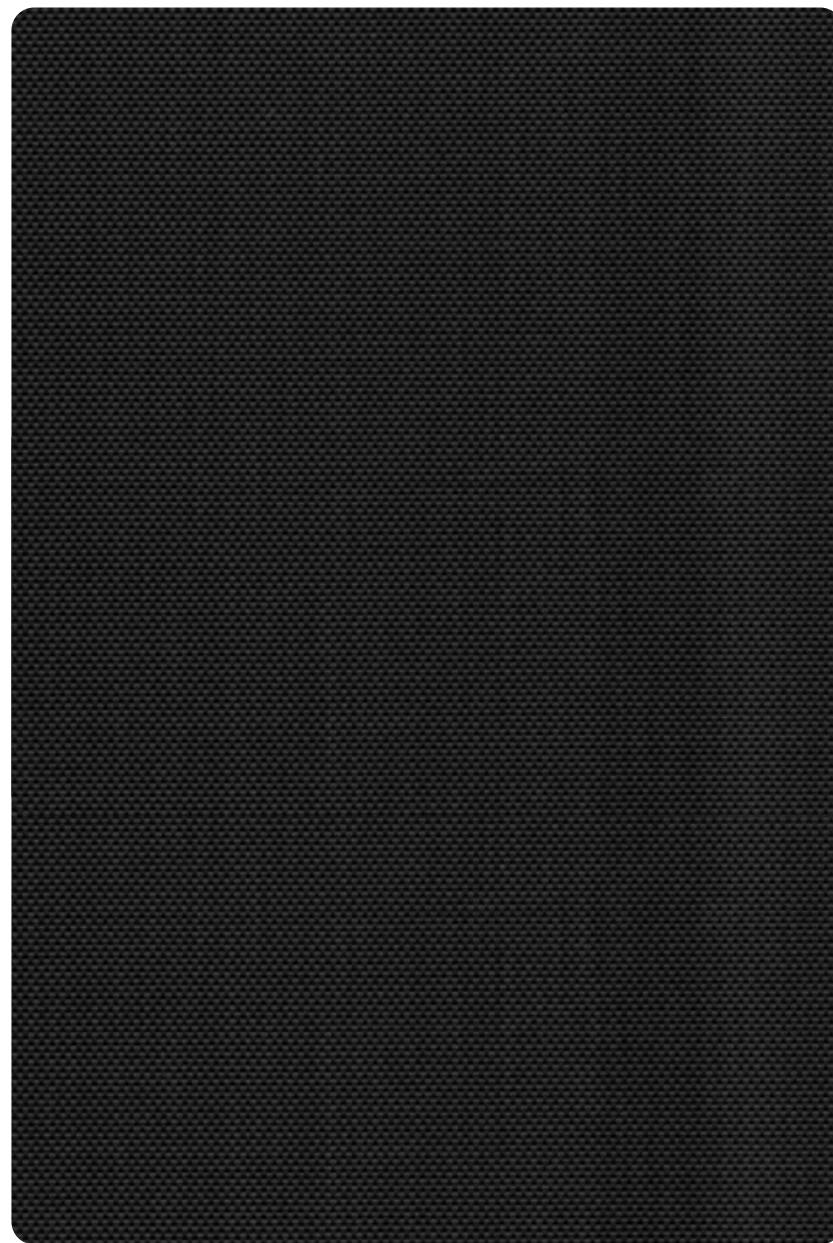
IMPORTANTE: las muestras de color aquí utilizadas, pueden no corresponder exactamente al material utilizado para producir su pedido. No se aceptarán devoluciones por pequeñas variaciones en el color del tejido.



2900-5%
SOLAR SCREEN

2900-5%

SOLAR SCREEN



EBONY PEARL 0-004-52-20063 / 78 / 98 / 18

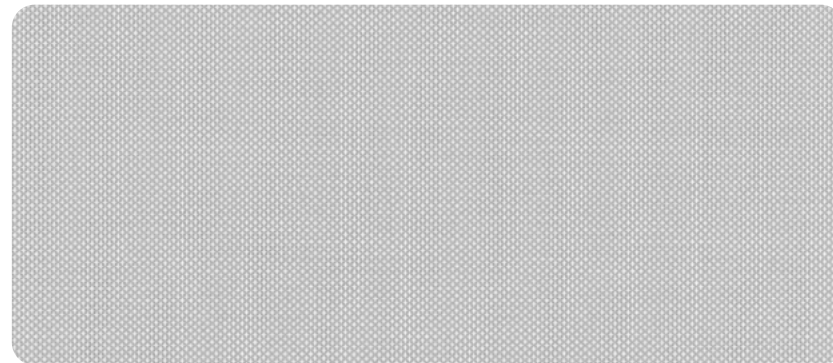
2900-5%

SOLAR SCREEN

essential
by VERTILUX



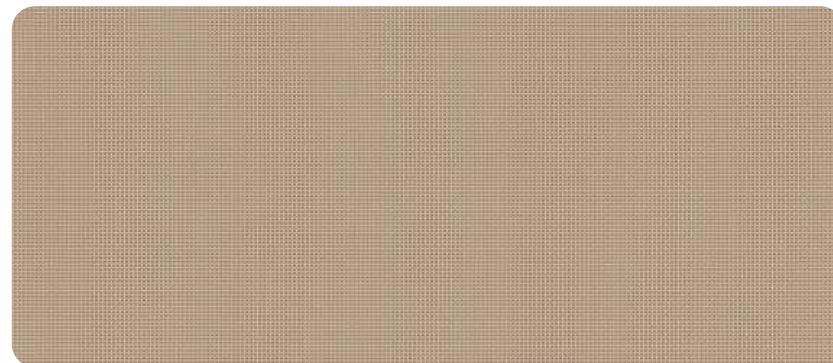
WHITE 0-004-52-00263 / 78 / 98 / 18



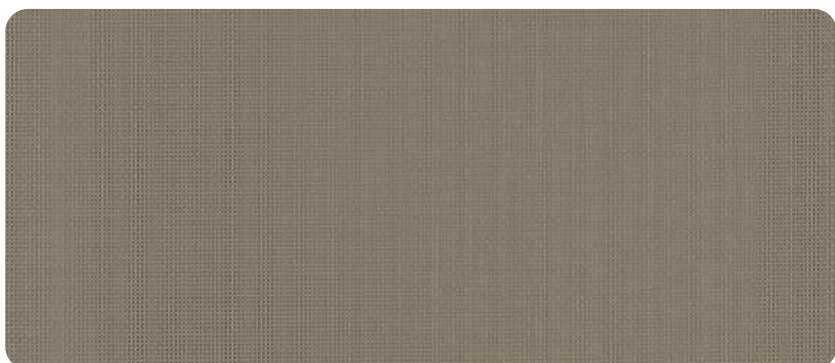
LIGHT GREY 0-004-52-00798



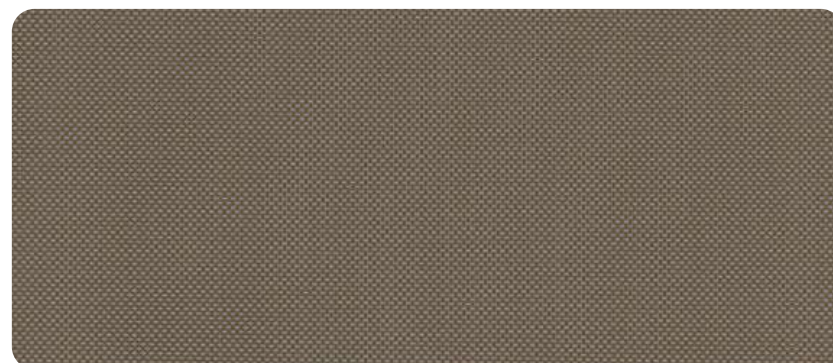
PEARL GREY 0-004-52-07198



TAUPE 0-004-52-21098



PEWTER 0-004-52-23098



SLATE 0-004-52-27098

2900-5%

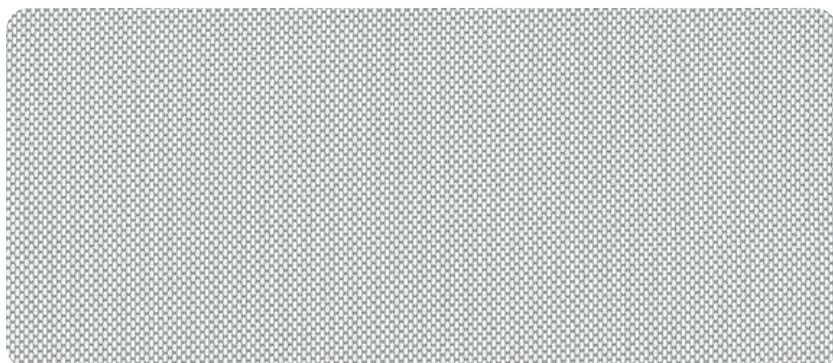
SOLAR SCREEN



LIMESTONE 0-004-52-24098

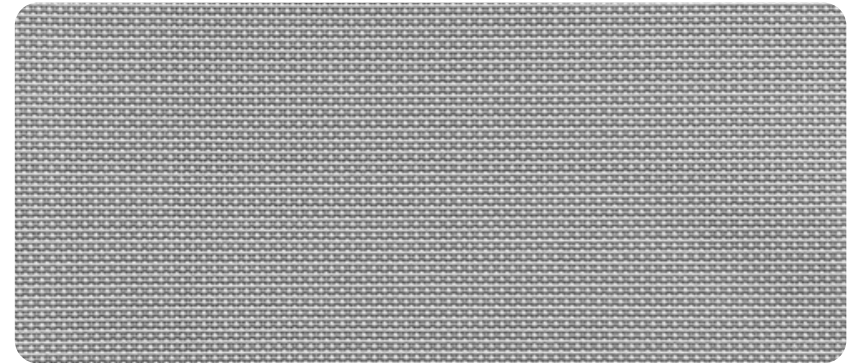


WHITE LINEN 0-004-52-22063 / 78 / 98 / 18

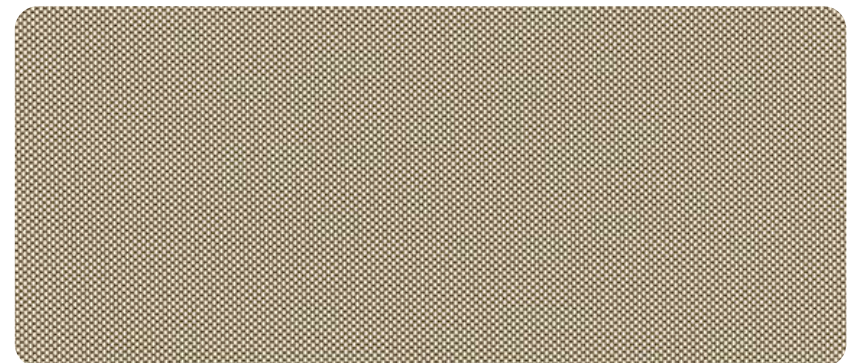


WHITE PEARL 0-004-52-02763 / 78 / 98 / 18

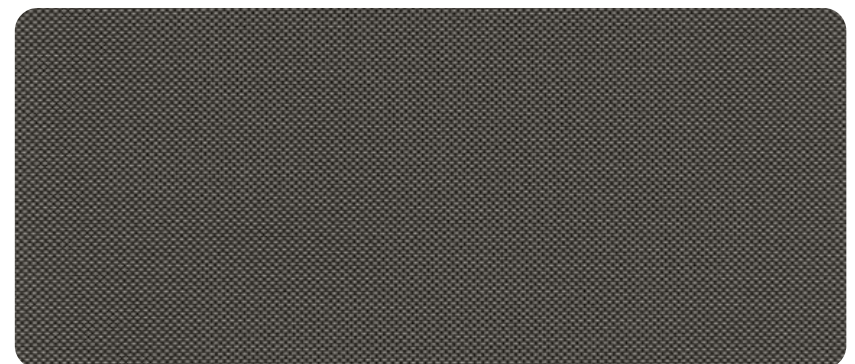
essential
by VERTILUX



GREY JASPER 0-004-52-25098



LINEN MOCHA 0-004-52-31598



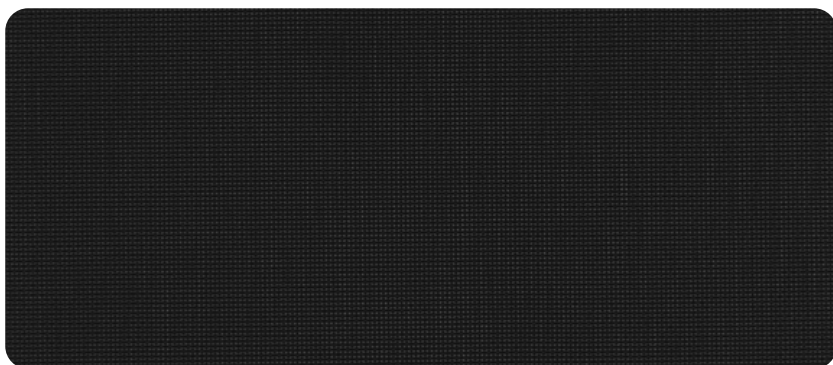
EBONY GREY 0-004-52-11098

2900-5%

SOLAR SCREEN



CHESTNUT 0-004-52-18363 / 78 / 98 / 18



EBONY 0-004-52-01963 / 78 / 98 / 18

essential
by VERTILUX

DATOS TÉCNICOS

Composición: 30% PES + 70% PVC
Ancho de rollo: 1.6 / 2.0 / 2.5 / 3.0 m*
Largo de rollo: 27 m
Grosor textil: 0.57 mm
Peso textil: 395 g/m²

*Consultar colores disponibles

Ts: Transmisión Rs: Reflexión
As: Absorción

COLOR	Ts%	Rs%	As%
WHITE	38	36	26
WHITE LINEN	34	16	50
WHITE PEARL	32	6	62
LINEN	29	43	28
TAUPE	23	12	65
EBONY PEARL	11	7	82
BROWN CHOCOLATE	14	13	73
EBONY	10	05	85
LIMESTONE	30	06	64
GREY JASPER	32	10	64
PEWTER	20	11	69
SLATE	18	11	71

APLICACIONES



Enrollables



Panel Japonés



Factor de Apertura



Uso en interior



Residencial y Comercial

CUIDADO Y MANTENIMIENTO



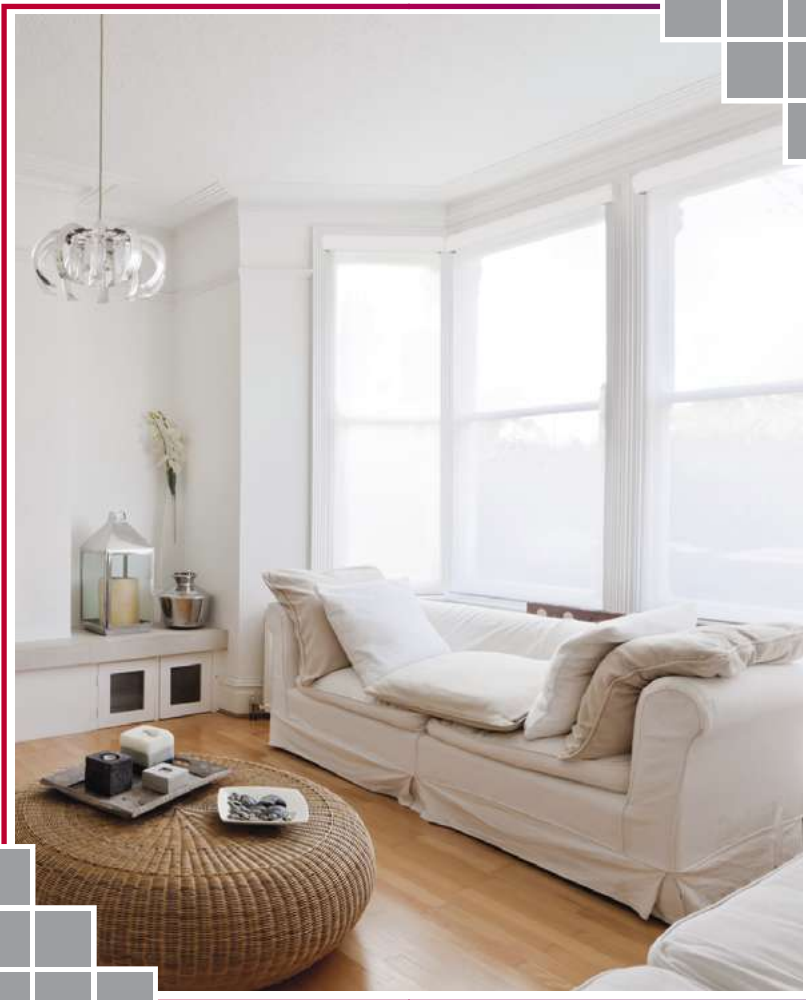
1. Limpiar suavemente con esponja húmeda.
2. Aspirado para mantenimiento regular.
3. No lavar.
4. No exprimir.
5. No usar blanqueador.
6. No lavar en seco o con sistemas de vapor.

CERTIFICACIONES GENERALES



Diferentes certificados aplican para diferentes tejidos. Para mayor información sobre los distintos certificados de los tejidos, por favor consulte con su distribuidor autorizado.

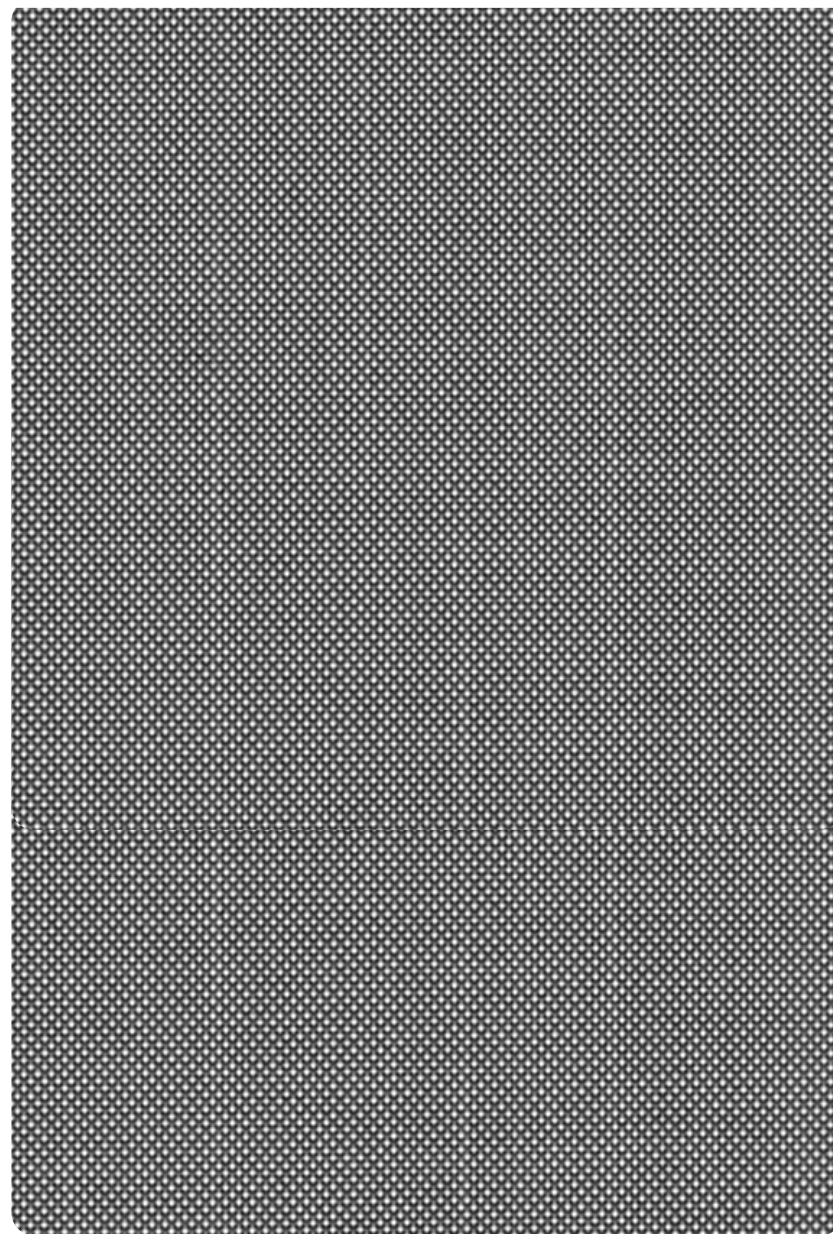
IMPORTANTE: las muestras de color aquí utilizadas, pueden no corresponder exactamente al material utilizado para producir su pedido. No se aceptarán devoluciones por pequeñas variaciones en el color del tejido.



3000-10%
SOLAR SCREEN

3000-10%

SOLAR SCREEN



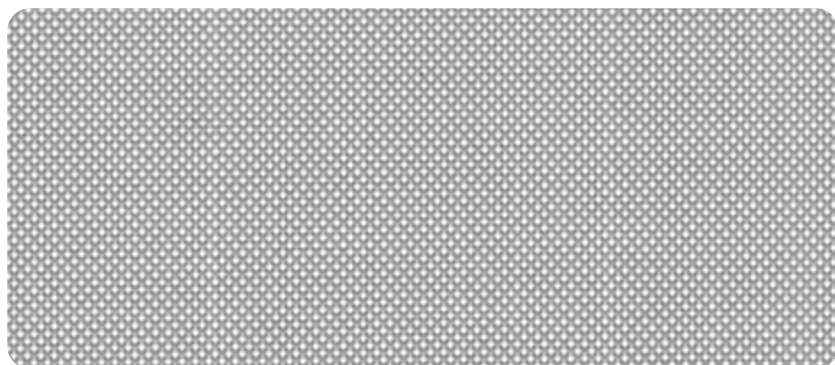
EBONY PEARL 0-004-61-20078 / 98 / 18

3000-10%

SOLAR SCREEN



WHITE 0-004-61-00278 / 98 / 02118



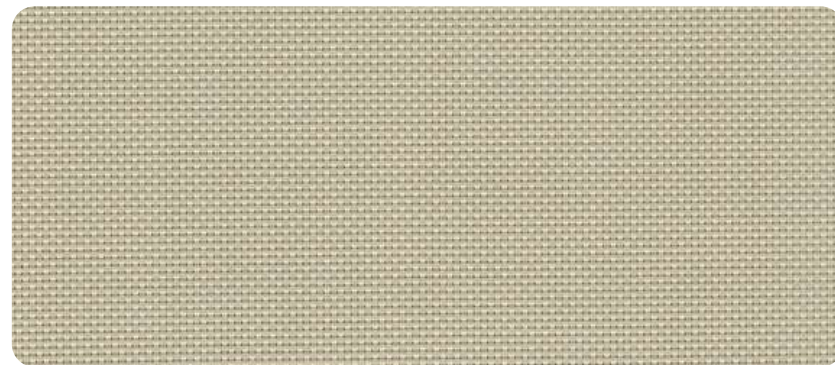
WHITE PEARL 0-004-61-02778 / 98 / 18



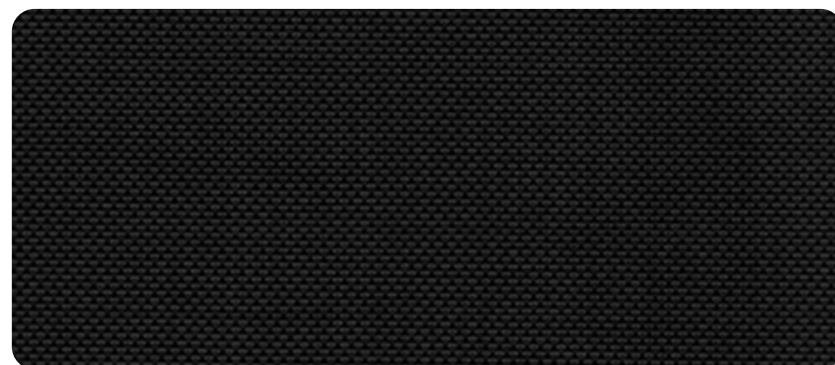
TAUPE 0-004-61-07078 / 98 / 18



WHITE LINEN 0-004-61-22078 / 98 / 22118



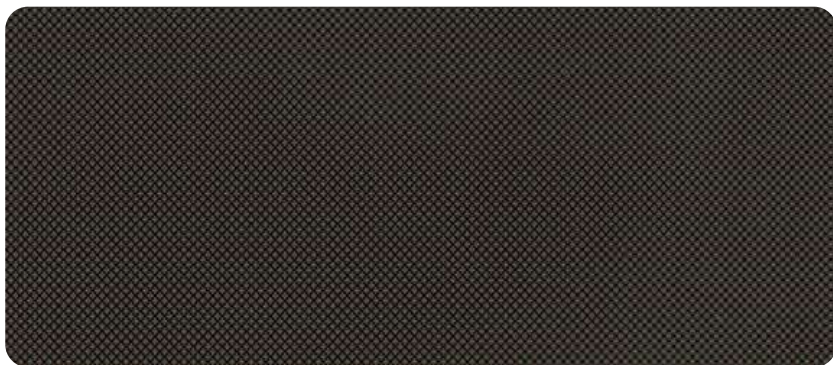
LINEN 0-004-61-00378 / 98 / 18



EBONY 0-004-61-01998 / 19118

3000-10%

SOLAR SCREEN



CHESTNUT 0-004-61-18378 / 98 / 18



BROWN CHOCOLATE 0-004-31-02578 / 98 / 25118

Essential
by VERTILUX

DATOS TÉCNICOS

Composición: 30% PES + 70% PVC
Ancho de rollo: 2.0 / 2.5 / 3.0 m
Largo de rollo: 27 m
Grosor textil: 0.57 mm
Peso textil: 410 g/m²

COLOR	Ts%	Rs%	As%
WHITE	28	58	14
WHITE LINEN	25	52	23
WHITE PEARL	21	46	33
LINEN	20	45	35
TAUPE	15	35	50
EBONY PEARL	08	06	86
CHESTNUT	13	04	83
BROWN CHOCOLATE	12	06	82
EBONY	11	05	84

Ts: Transmisión Rs: Reflexión
As: Absorción

APLICACIONES



CUIDADO Y MANTENIMIENTO



1. Limpiar suavemente con esponja húmeda.
2. Aspirado para mantenimiento regular.
3. No lavar.
4. No exprimir.
5. No usar blanqueador.
6. No lavar en seco o con sistemas de vapor.

CERTIFICACIONES GENERALES



Diferentes certificados aplican para diferentes tejidos. Para mayor información sobre los distintos certificados de los tejidos, por favor consulte con su distribuidor autorizado.

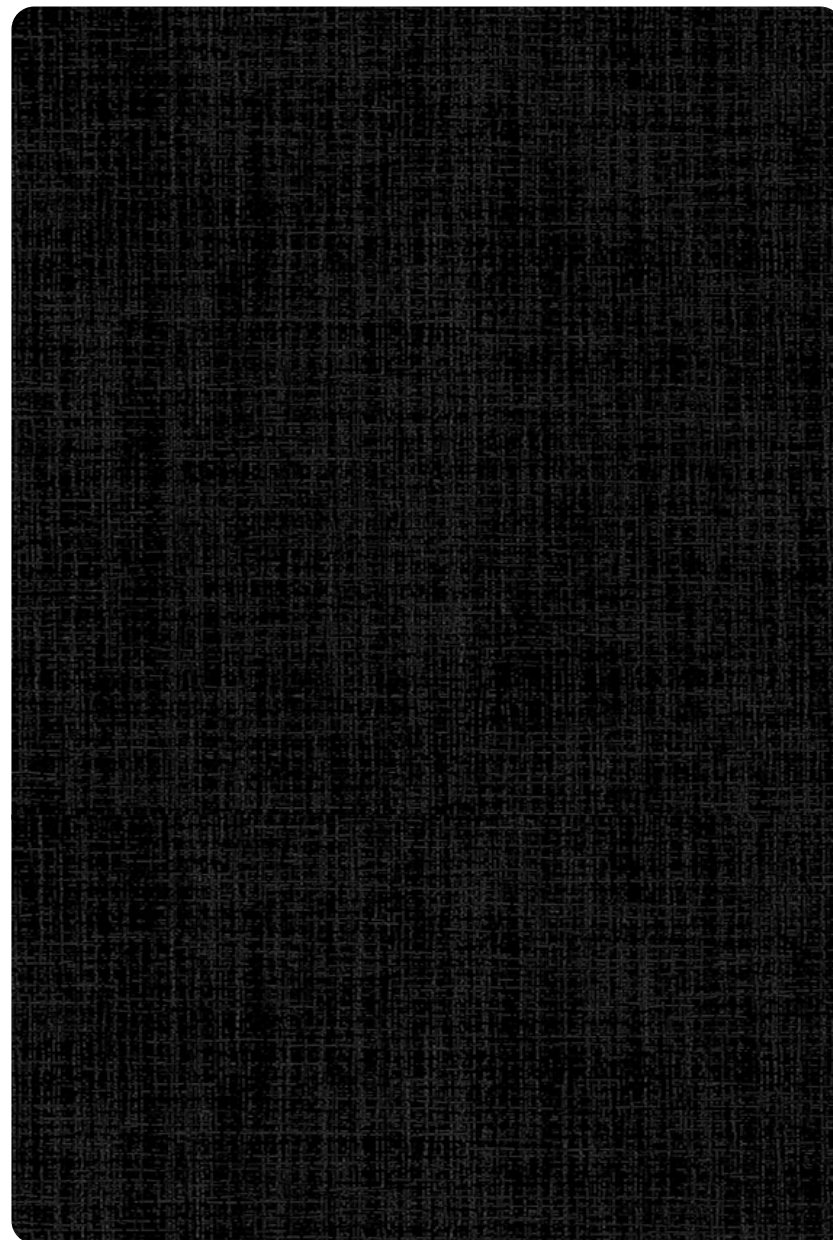
IMPORTANTE: las muestras de color aquí utilizadas, pueden no corresponder exactamente al material utilizado para producir su pedido. No se aceptarán devoluciones por pequeñas variaciones en el color del tejido.



STUCCO 8%
SOLAR SCREEN

STUCCO 8%

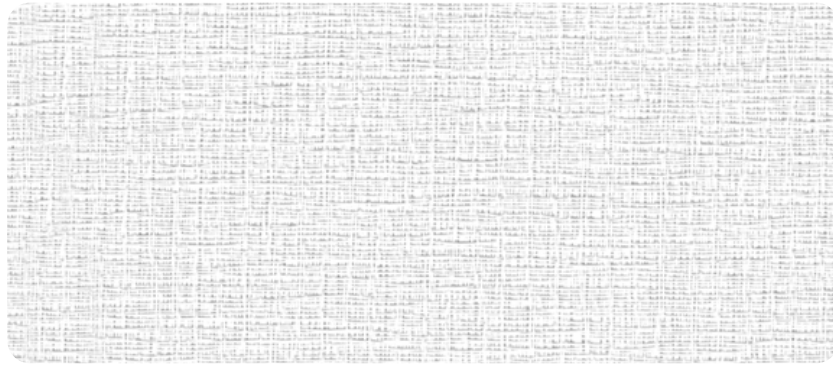
SOLAR SCREEN



BLACK 0-004-56-00698

STUCCO 8%

SOLAR SCREEN



WHITE 0-004-56-00198

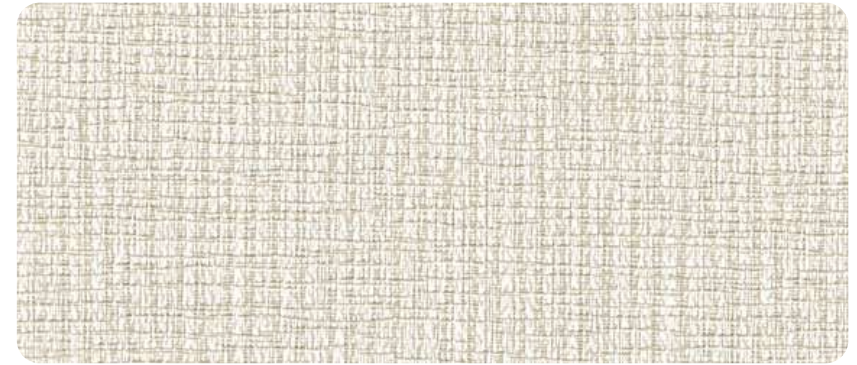


SAND 0-004-56-00398



ASH 0-004-56-00598

 **essential**
by VERTILUX



LINEN 0-004-56-00298



COFFEE 0-004-56-00498

DATOS TÉCNICOS

Composición: **30% PES + 70% PVC**

Ancho de rollo: **2.5 m**

Largo de rollo: **27 m**

Grosor textil: **0.70 mm**

Peso textil: **405 g/m²**

COLOR	Ts%	Rs%	As%
WHITE	25	44	31
LINEN	11	31	58
SAND	12	24	64
COFFEE	08	19	73
ASH	07	17	76
BLACK	08	14	78

Ts: Transmisión **Rs:** Reflexión
As: Absorción

APLICACIONES



Enrollables



Panel Japonés



Factor de Apertura



Uso en interior



Residencial y Comercial

CUIDADO Y MANTENIMIENTO



1. Limpiar suavemente con esponja húmeda.
2. Aspirado para mantenimiento regular.
3. No lavar.
4. No exprimir.
5. No usar blanqueador.
6. No lavar en seco o con sistemas de vapor.

CERTIFICACIONES GENERALES



Diferentes certificados aplican para diferentes tejidos. Para mayor información sobre los distintos certificados de los tejidos, por favor consulte con su distribuidor autorizado.

IMPORTANTE: las muestras de color aquí utilizadas, pueden no corresponder exactamente al material utilizado para producir su pedido. No se aceptarán devoluciones por pequeñas variaciones en el color del tejido.



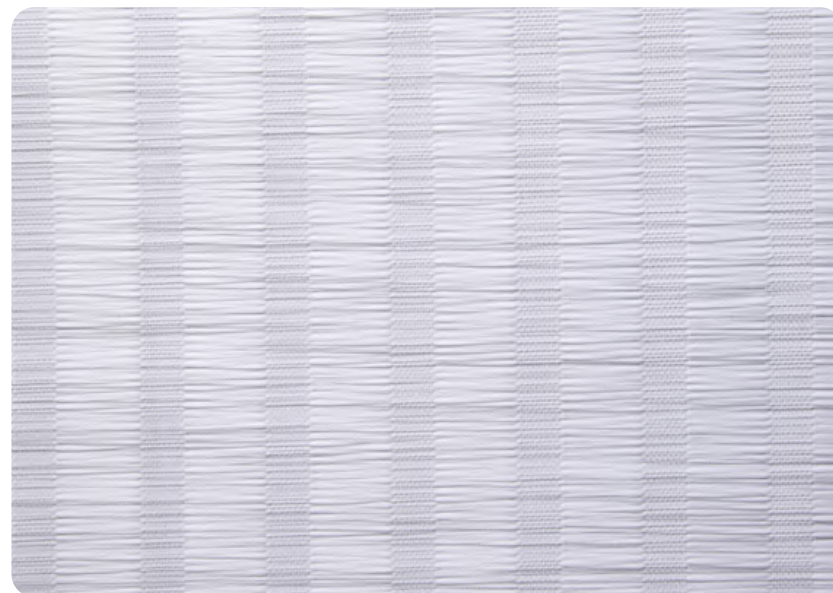


IBIZA
DECORATIVE

IBIZA
DECORATIVE



WHITE 0-002-53-01098



GREY 0-002-53-04098

IBIZA

DECORATIVE



PECAN 0-002-53-02098



MAHOGANY 0-002-53-03098

essential
by VERTILUX

DATOS TÉCNICOS

Composición: 100% PES
Ancho de rollo: 2.5 m
Largo de rollo: 18.5 m
Grosor textil: 0.48 mm
Peso textil: 220 g/m²

COLOR	Ts%	Rs%	As%
WHITE	30	62	08
GREY	22	45	33
PECAN	08	30	62
MAHOGANY	03	15	82

APLICACIONES



Enrollables



Panel Japonés



Uso en interior



Residencial y Comercial

CUIDADO Y MANTENIMIENTO



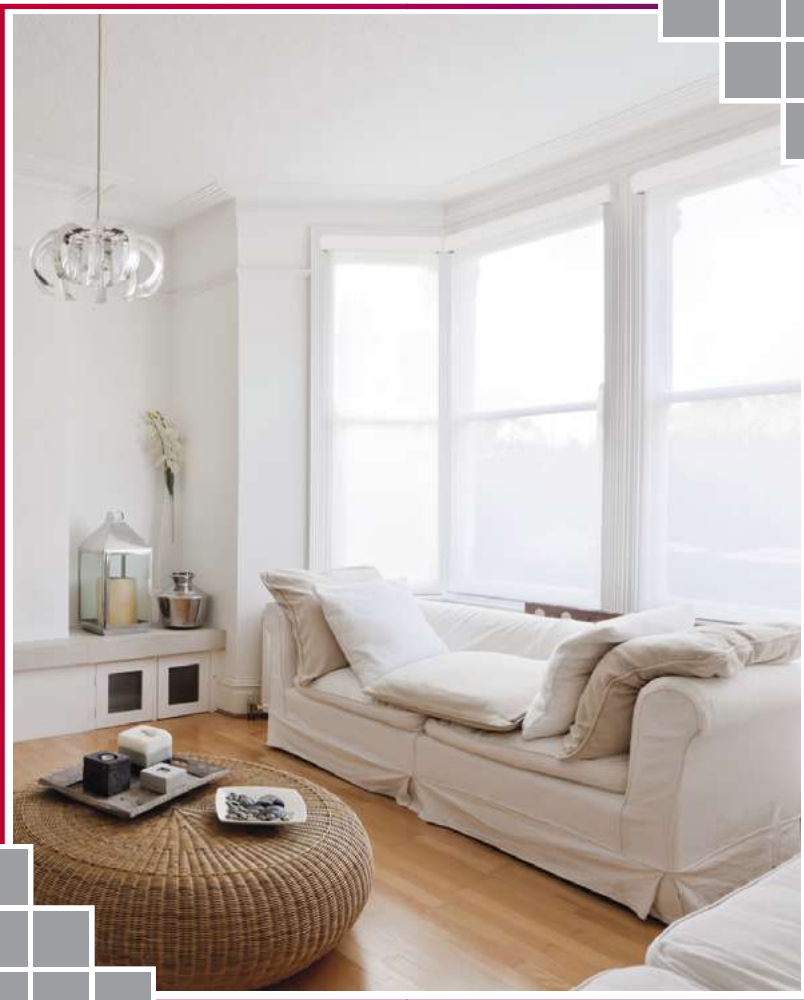
1. Limpiar suavemente con esponja húmeda.
2. Aspirado para mantenimiento regular.
3. No lavar.
4. No exprimir.
5. No usar blanqueador.
6. No lavar en seco o con sistemas de vapor.

CERTIFICACIONES GENERALES



Diferentes certificados aplican para diferentes tejidos. Para mayor información sobre los distintos certificados de los tejidos, por favor consulte con su distribuidor autorizado.

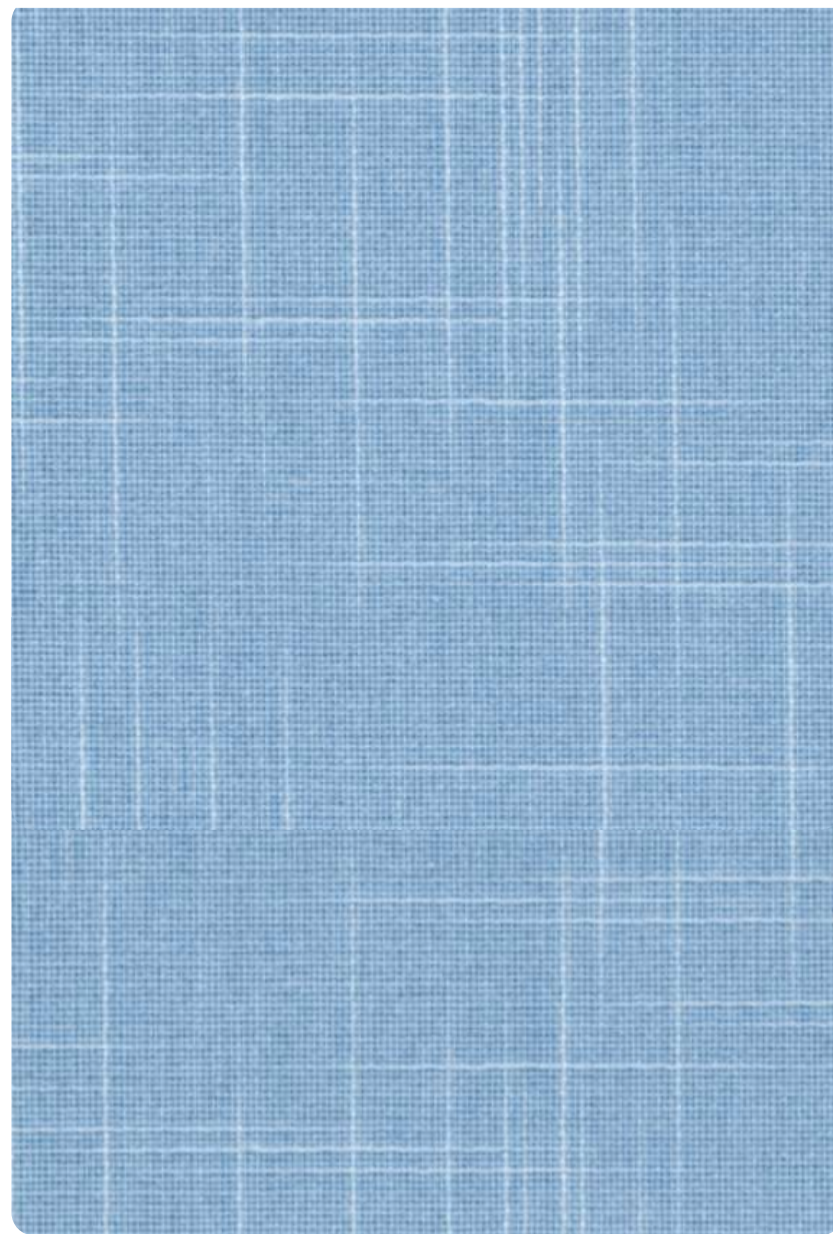
IMPORTANTE: las muestras de color aquí utilizadas, pueden no corresponder exactamente al material utilizado para producir su pedido. No se aceptarán devoluciones por pequeñas variaciones en el color del tejido.



SHANTUNG
DECORATIVE

SHANTUNG

DECORATIVE



HYACINTH 0-002-80-03298

SHANTUNG

DECORATIVE



WHITE 0-002-80-01098



CUSTARD 0-002-80-02098



COFFEE 0-002-80-03598

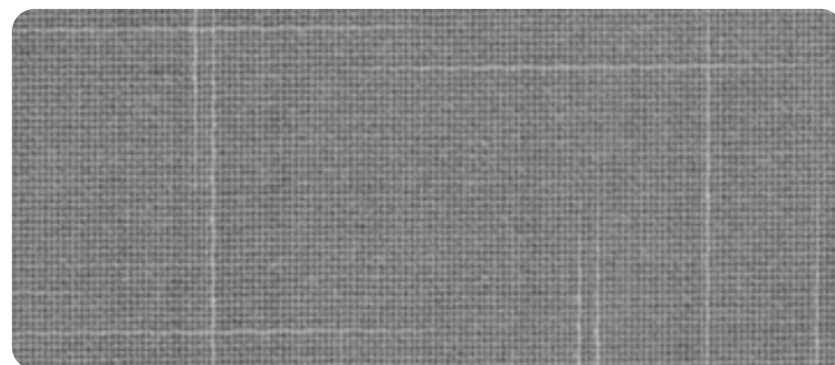
 **essential**
by VERTILUX



BEIGE 0-002-80-03098



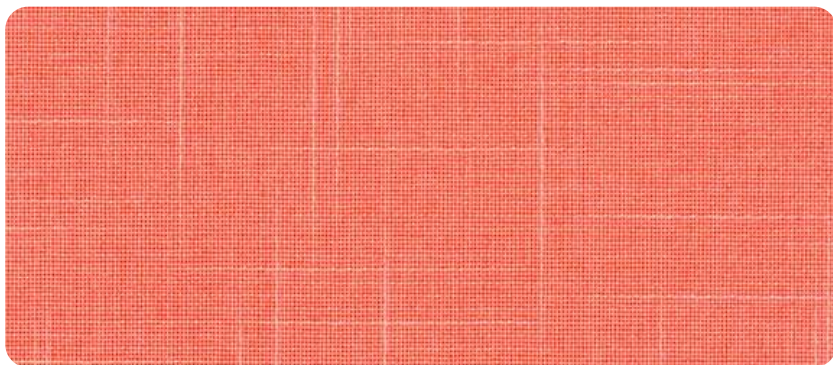
TAUPE 0-002-80-16098



GREY 0-002-80-06098

SHANTUNG

DECORATIVE



CORAL 0-002-80-11098



SALSA 0-002-80-12098



DATOS TÉCNICOS

Composición: 100% PES
Ancho de rollo: 2.5 m
Largo de rollo: 27.4 m
Grosor textil: 0.60 mm
Peso textil: 240 g/m²

COLOR	Ts%	Rs%	As%
WHITE	39	55	06
BEIGE	27	38	35
CUSTARD	34	46	20
TAUPE	21	40	39
COFFEE	12	22	66
GREY	20	28	52
SALSA	01	17	82
CORAL	14	32	54
HYACINTH	27	37	36

Ts: Transmisión Rs: Reflexión
As: Absorción

APLICACIONES



CUIDADO Y MANTENIMIENTO



1. Limpiar suavemente con esponja húmeda.
2. Aspirado para mantenimiento regular.
3. No lavar.
4. No exprimir.
5. No usar blanqueador.
6. No lavar en seco o con sistemas de vapor.

CERTIFICACIONES GENERALES



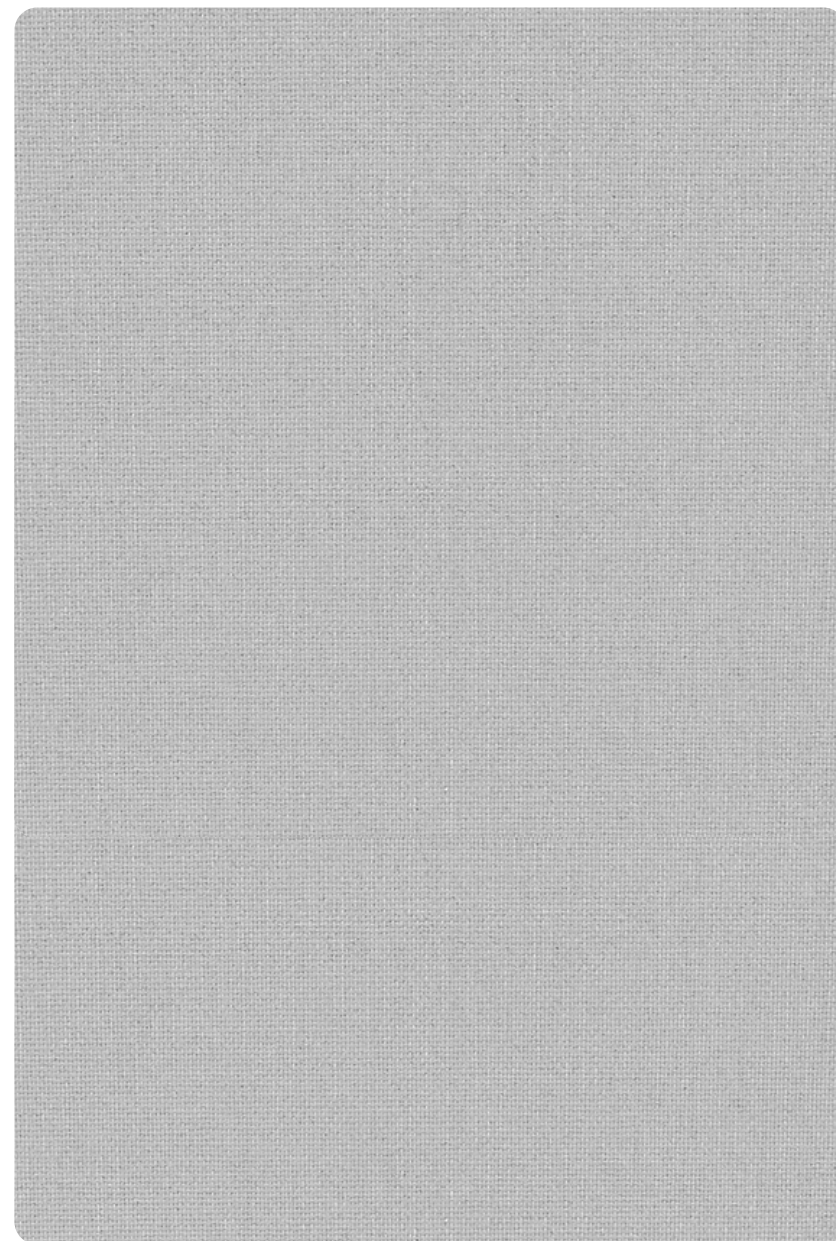
Diferentes certificados aplican para diferentes tejidos. Para mayor información sobre los distintos certificados de los tejidos, por favor consulte con su distribuidor autorizado.

IMPORTANTE: las muestras de color aquí utilizadas, pueden no corresponder exactamente al material utilizado para producir su pedido. No se aceptarán devoluciones por pequeñas variaciones en el color del tejido.



BIMINI
DECORATIVE

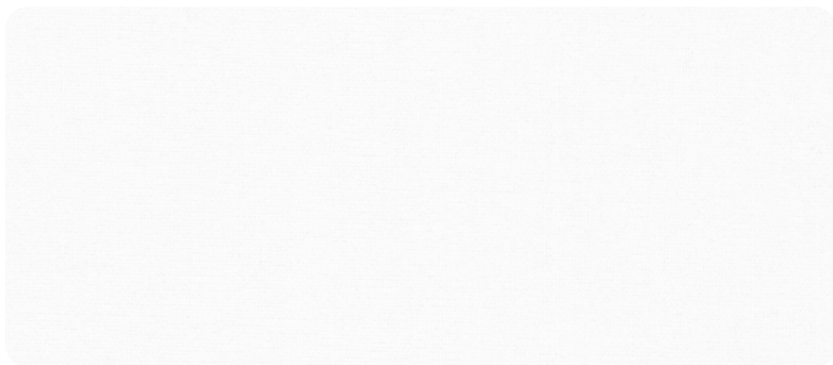
BIMINI
DECORATIVE



LIGHT GREY 0-002-18-01898

BIMINI

DECORATIVE



WHITE 0-002-18-00198

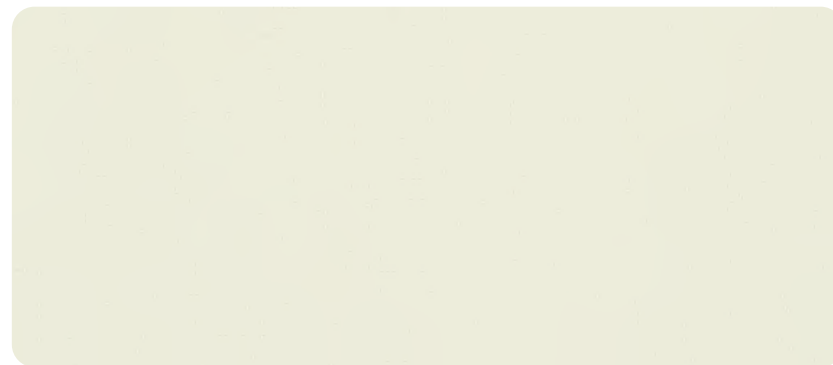


LINEN 0-002-18-00398



ASPHALT 0-002-18-01998

 **essential**
by VERTILUX



IVORY 0-002-18-00298



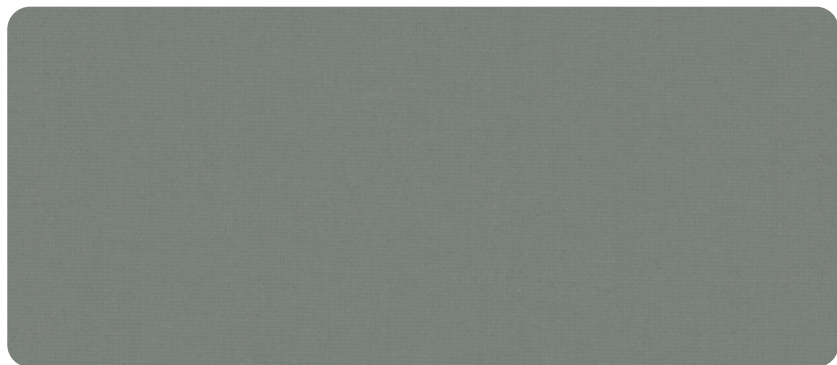
CAMEL 0-002-18-01198



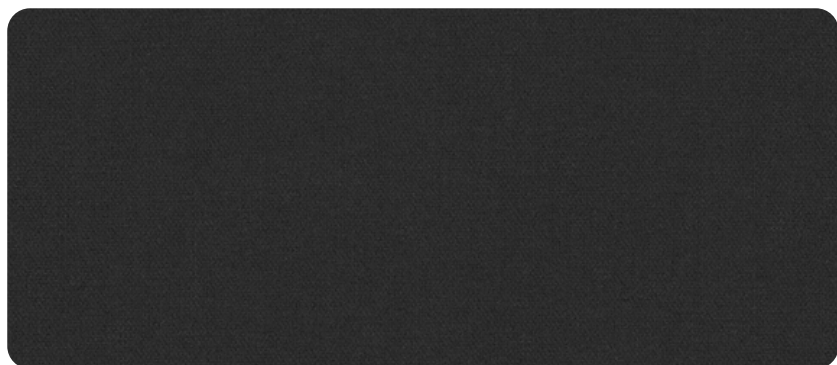
STONE 0-002-18-00998

BIMINI

DECORATIVE



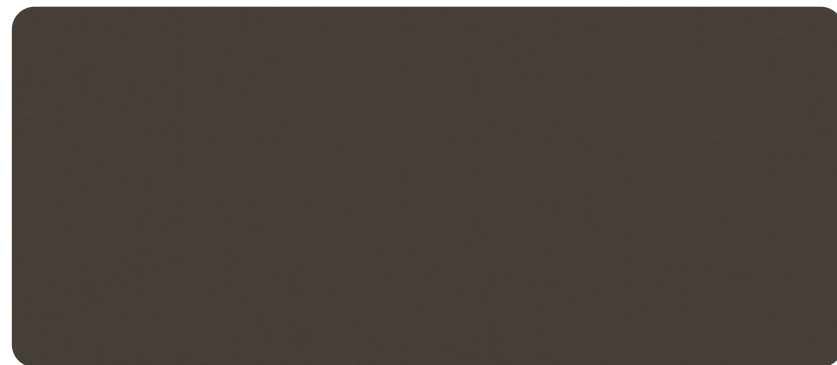
ASH 0-002-18-00598



BLACK 0-002-18-00798



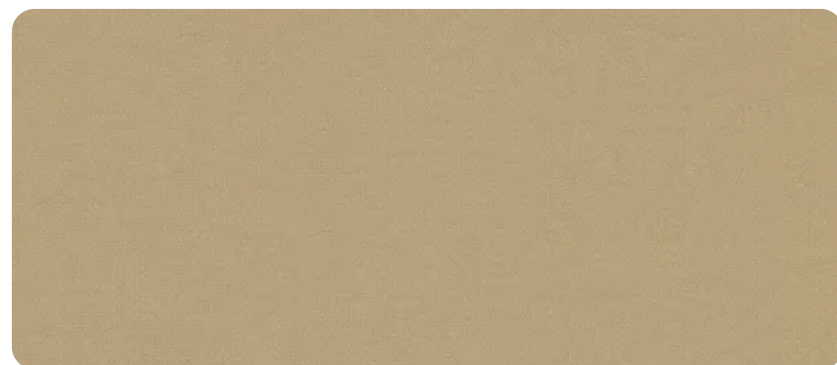
GRAPE 0-002-18-01298



CHOCOLATE 0-002-18-00698



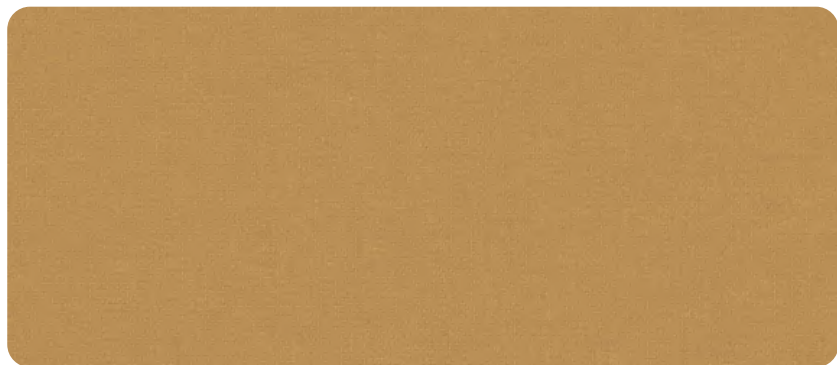
MAUVE 0-002-18-01398



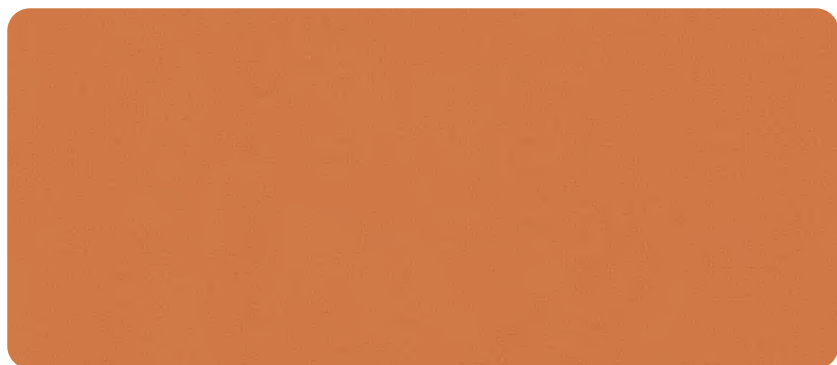
TAN 0-002-18-00898

BIMINI

DECORATIVE



COFFEE 0-002-18-00498



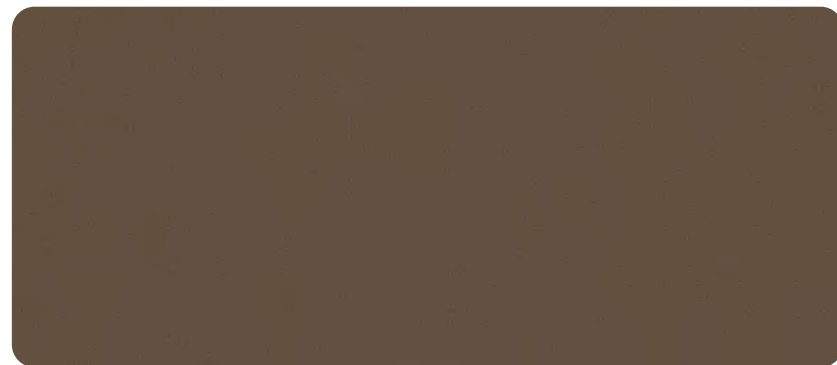
ORANGE 0-002-18-01498



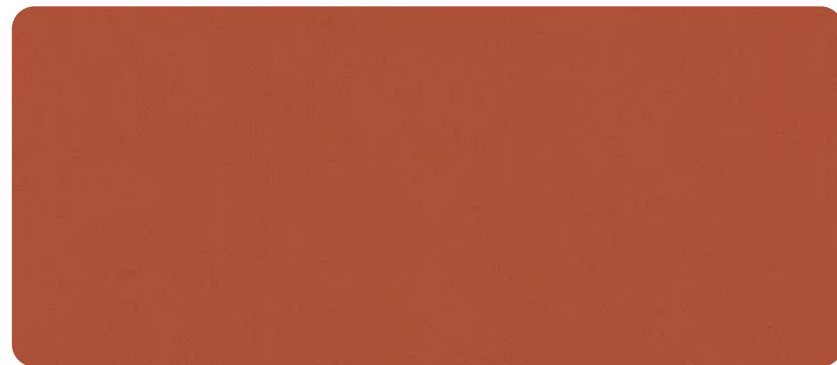
NEW RED 0-002-18-02098

INICIO

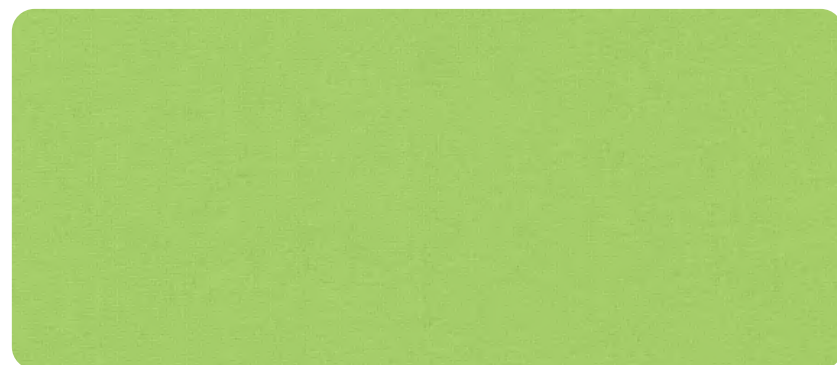
 **essential**
by VERTILUX



MOCHA 0-002-18-01098



TERRACOTA 0-002-18-02498



FRESH GREEN 0-002-18-02198

vertilux.mx

BIMINI

 **essential**
by VERTILUX



DATOS TÉCNICOS

Composición:	100% PES
Ancho de rollo:	2.5 m
Largo de rollo:	27.4 m
Grosor textil:	0.39 mm
Peso textil:	185 g/m ²

APLICACIONES



Enrollables



Panel Japonés



Uso en interior



Residencial y Comercial

CUIDADO Y MANTENIMIENTO



1. Limpiar suavemente con esponja húmeda.
2. Aspirado para mantenimiento regular.
3. No lavar.
4. No exprimir.
5. No usar blanqueador.
6. No lavar en seco o con sistemas de vapor.

CERTIFICACIONES GENERALES



Diferentes certificados aplican para diferentes tejidos. Para mayor información sobre los distintos certificados de los tejidos, por favor consulte con su distribuidor autorizado.

IMPORTANTE: las muestras de color aquí utilizadas, pueden no corresponder exactamente al material utilizado para producir su pedido. No se aceptarán devoluciones por pequeñas variaciones en el color del tejido.

Essential
by VERTILUX

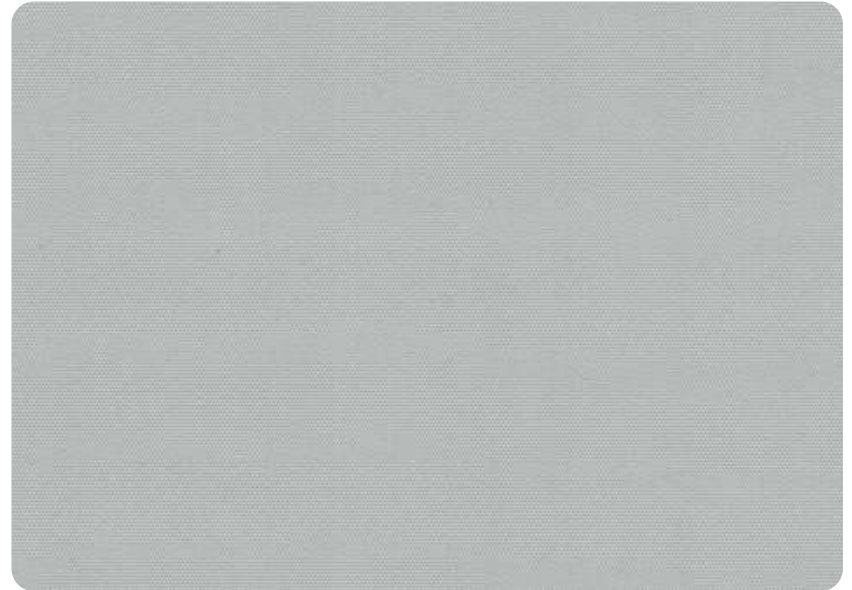


SOUTH BEACH

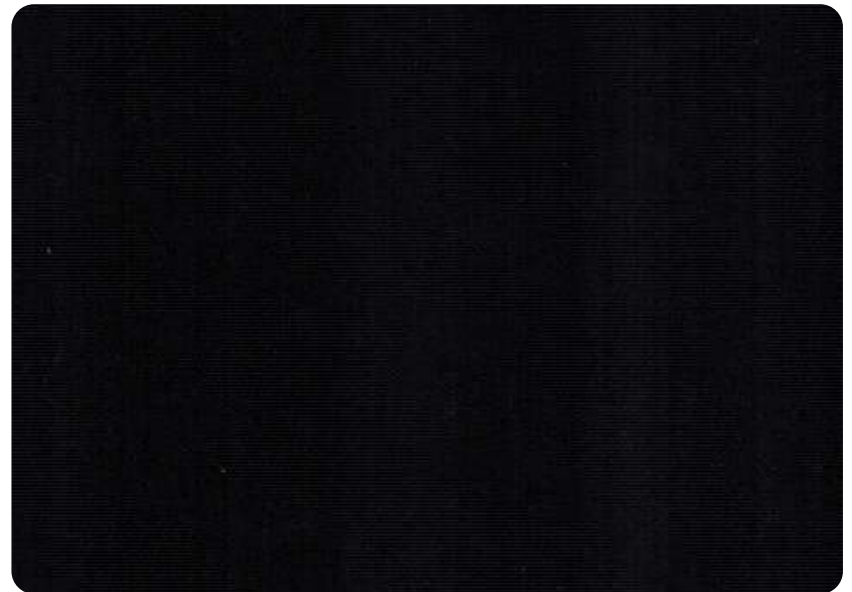
DECORATIVE

SOUTH BEACH

DECORATIVE



PEARL 0-002-92-01598



EBONY 0-002-92-01798

SOUTH BEACH

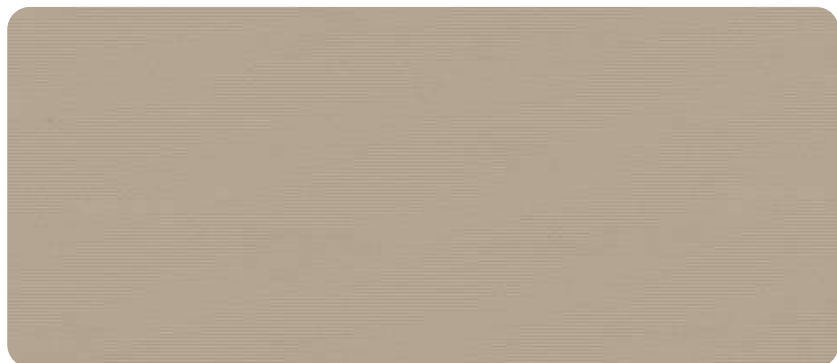
DECORATIVE



WHITE 0-002-92-00198

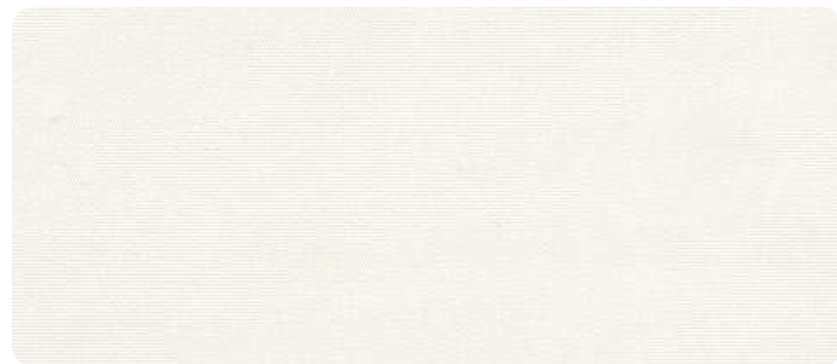


IVORY 0-002-92-00398

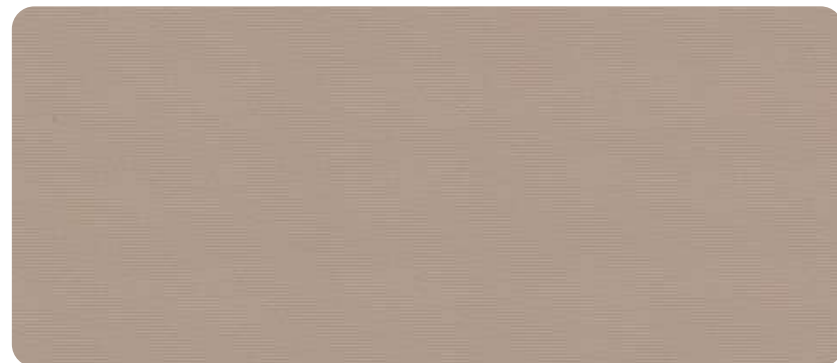


BEIGE 0-002-92-00498

 **essential**
by VERTILUX



CUSTARD 0-002-92-00298



SAND 0-002-92-00598



STONE 0-002-92-01698

SOUTH BEACH

DECORATIVE



GRASS 0-002-92-01298



ROYAL BLUE 0-002-92-01398



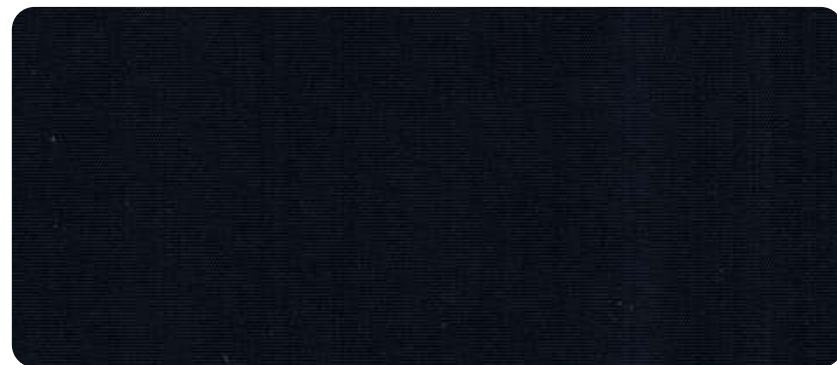
CHOCOLATE 0-002-92-00898



PUMPKIN 0-002-92-00998



BORDEAUX 0-002-92-01098



NAVY 0-002-92-01498



DATOS TÉCNICOS

Composición:	100% PES
Ancho de rollo:	2.5 m
Largo de rollo:	27.4 m
Grosor textil:	0.39 mm
Peso textil:	212 g/m ²

APLICACIONES



Enrollables



Panel Japonés



Uso en interior



Residencial y Comercial

CUIDADO Y MANTENIMIENTO



1. Limpiar suavemente con esponja húmeda.
2. Aspirado para mantenimiento regular.
3. No lavar.
4. No exprimir.
5. No usar blanqueador.
6. No lavar en seco o con sistemas de vapor.

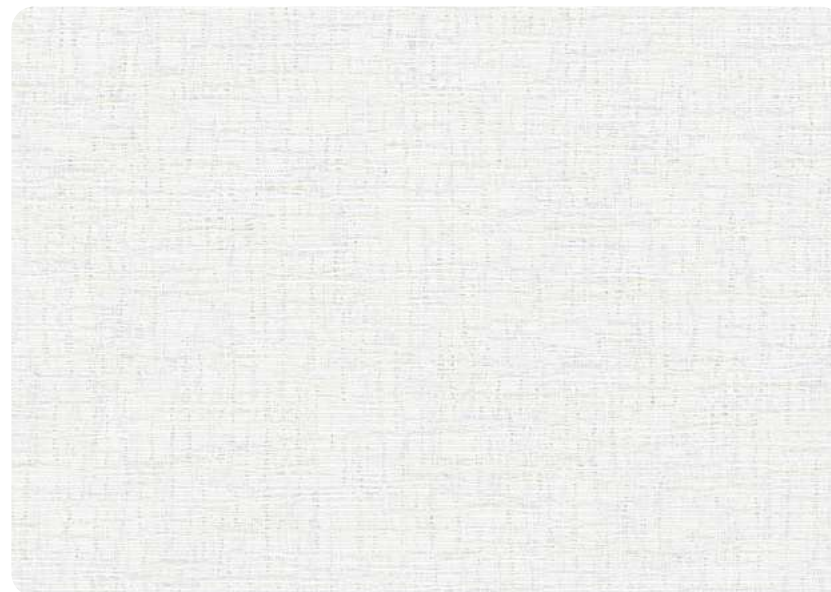
CERTIFICACIONES GENERALES



Diferentes certificados aplican para diferentes tejidos. Para mayor información sobre los distintos certificados de los tejidos, por favor consulte con su distribuidor autorizado.

IMPORTANTE: las muestras de color aquí utilizadas, pueden no corresponder exactamente al material utilizado para producir su pedido. No se aceptarán devoluciones por pequeñas variaciones en el color del tejido.

Essential
by VERTILUX



OFF WHITE 0-002-35-01110



BEIGE 0-002-35-03110

DAKAR & LANAIR
BLACKOUT

DAKAR

BLACKOUT



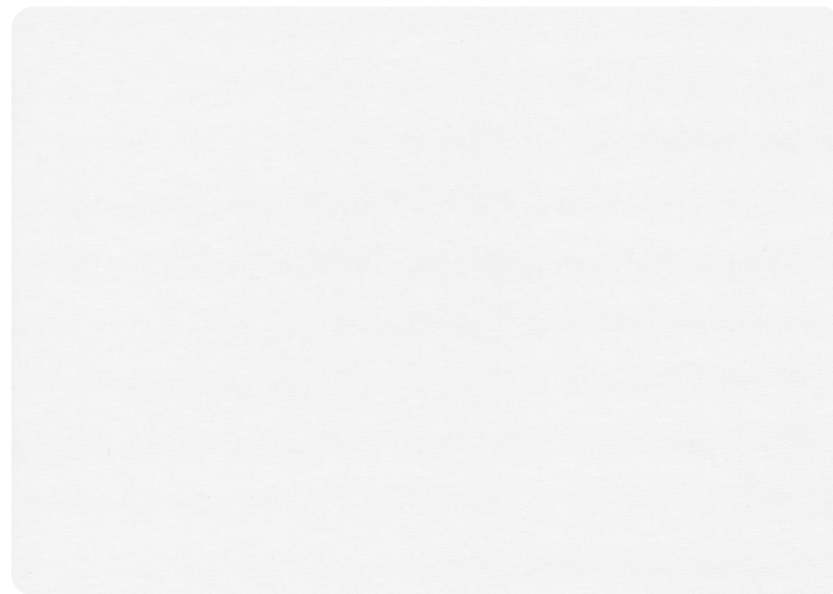
TRAVERTINE 0-002-35-04110



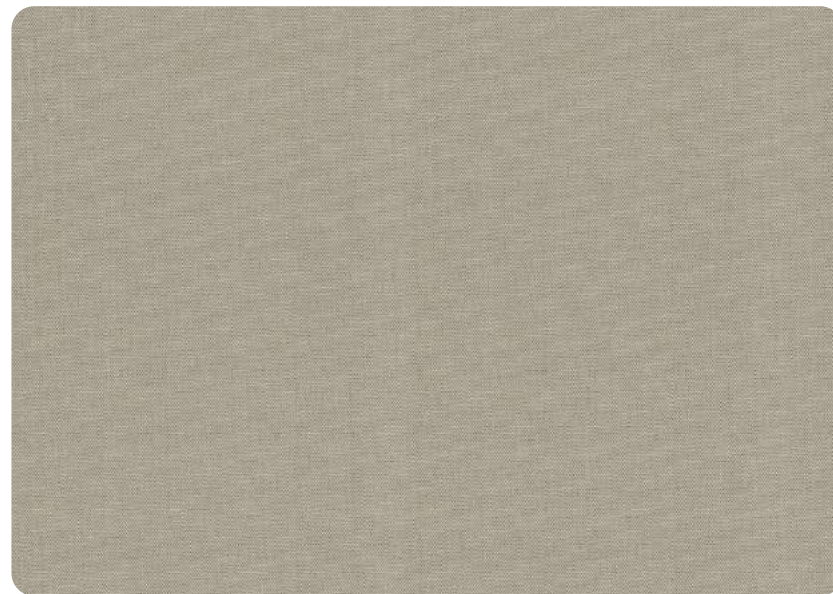
SLATE 0-002-35-06110

LANAIR

BLACKOUT



WHITE 0-002-99-01118



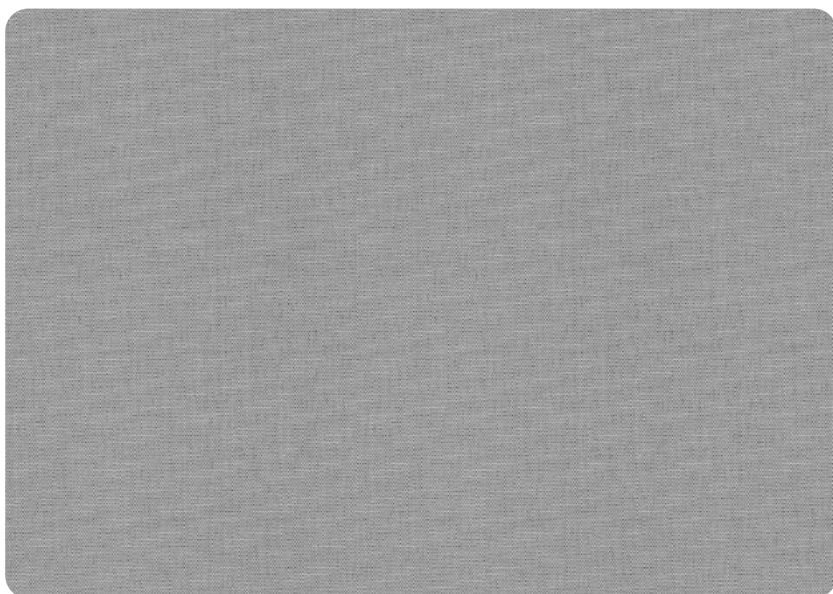
IVORY 0-002-99-04118

LANAIR

BLACKOUT



BEIGE 0-002-99-02118



LIGHT GREY 0-002-99-03118

 **essential**
by VERTILUX

DATOS TÉCNICOS DAKAR

Composición: **100% PES**
Ancho de rollo: **2.8 m**
Grosor textil: **0.70 mm**
Peso textil: **390 g/m²**

DATOS TÉCNICOS LANAIR

Composición: **100% PES**
Ancho de rollo: **3.0 m**
Grosor textil: **0.35 mm**
Peso textil: **300 g/m²**

APLICACIONES



CUIDADO Y MANTENIMIENTO



1. Limpiar suavemente con esponja húmeda.
2. Aspirado para mantenimiento regular.
3. No lavar.
4. No exprimir.
5. No usar blanqueador.
6. No lavar en seco o con sistemas de vapor.

CERTIFICACIONES GENERALES



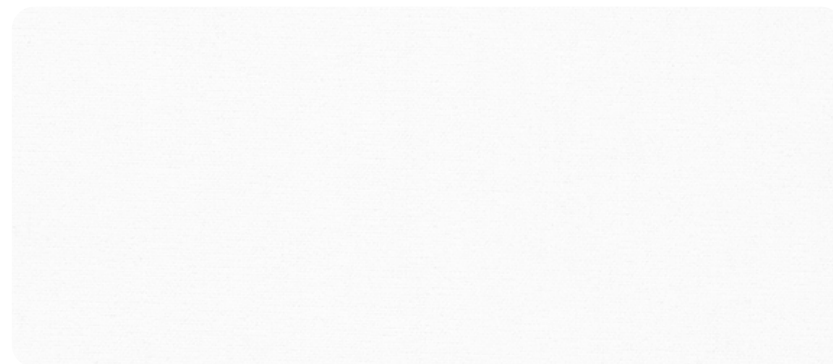
Diferentes certificados aplican para diferentes tejidos. Para mayor información sobre los distintos certificados de los tejidos, por favor consulte con su distribuidor autorizado.

IMPORTANTE: las muestras de color aquí utilizadas, pueden no corresponder exactamente al material utilizado para producir su pedido. No se aceptarán devoluciones por pequeñas variaciones en el color del tejido.

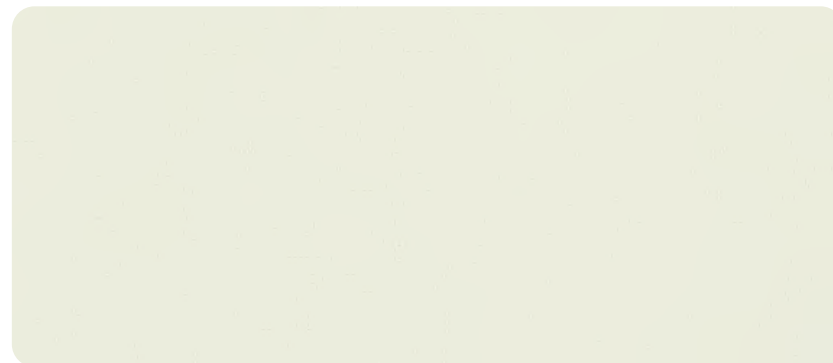


BIMINI BO
BLACKOUT

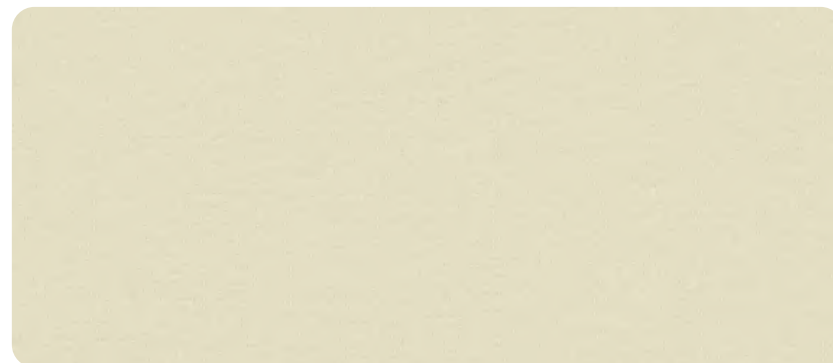
BIMINI BO
BLACKOUT



WHITE 0-002-19-00198



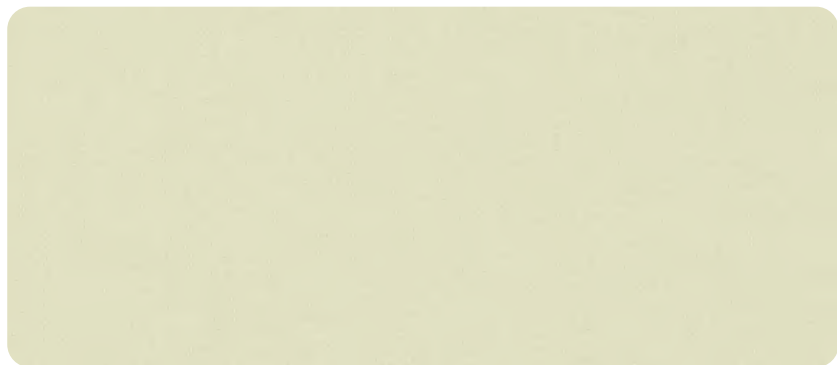
IVORY 0-002-19-00298



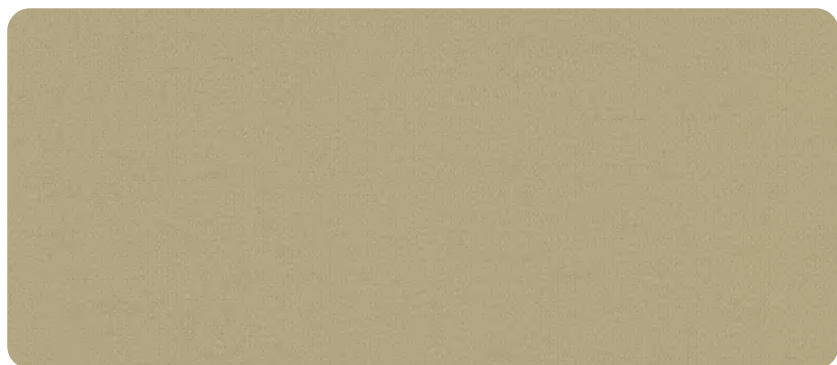
SAND 0-002-19-01798

BIMINI BO

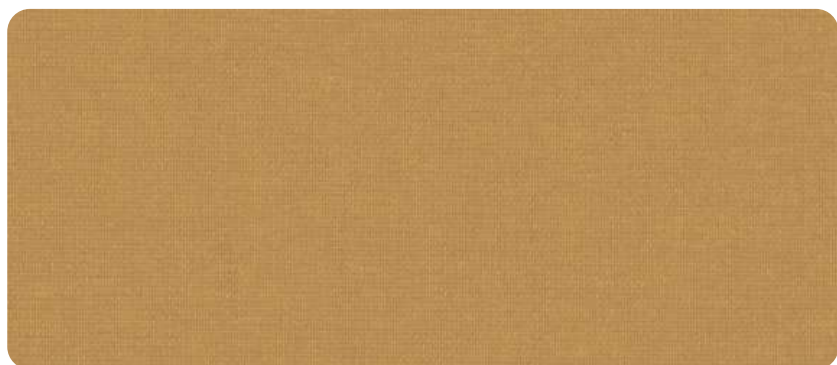
BLACKOUT



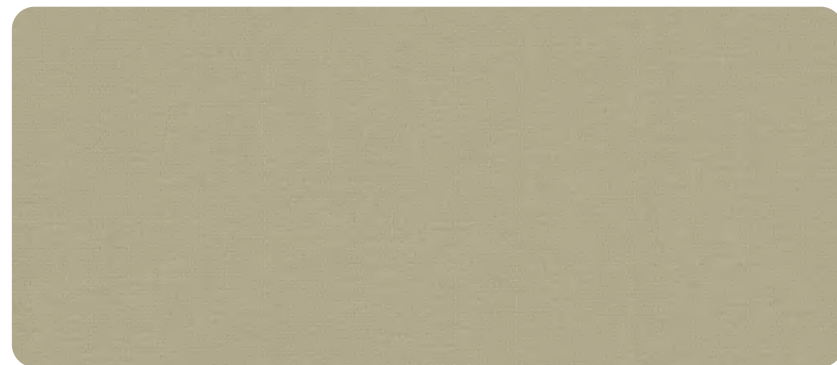
LINEN 0-002-19-00398



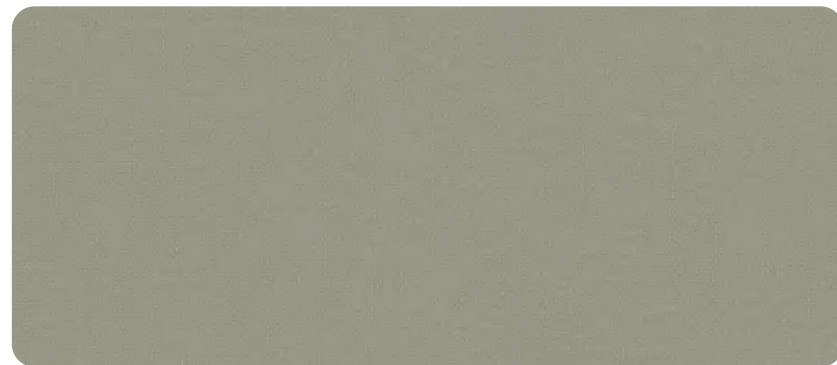
TAN 0-002-19-00898



COFFEE 0-002-19-00498



BEIGE 0-002-19-02298



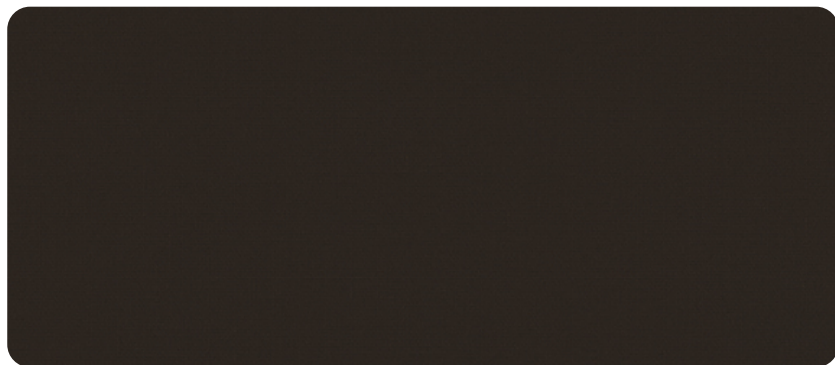
STONE 0-002-19-00998



AVELLANA 0-002-19-01698

BIMINI BO

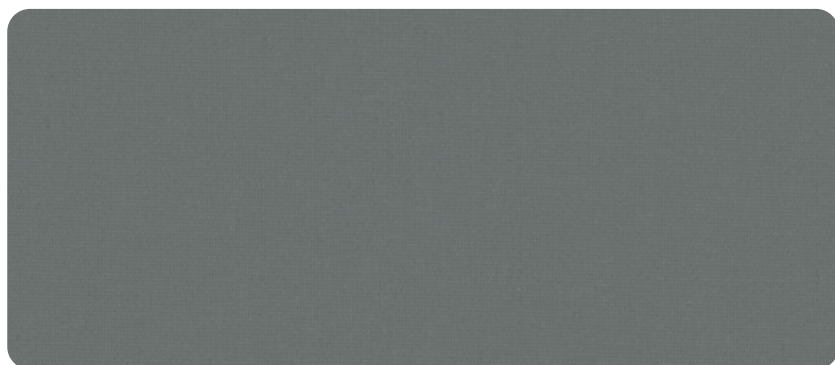
BLACKOUT



CHOCOLATE 0-002-19-00698



SKY BLUE 0-002-19-02398



ASH 0-002-19-00598



LIGHT GREY 0-002-19-01898



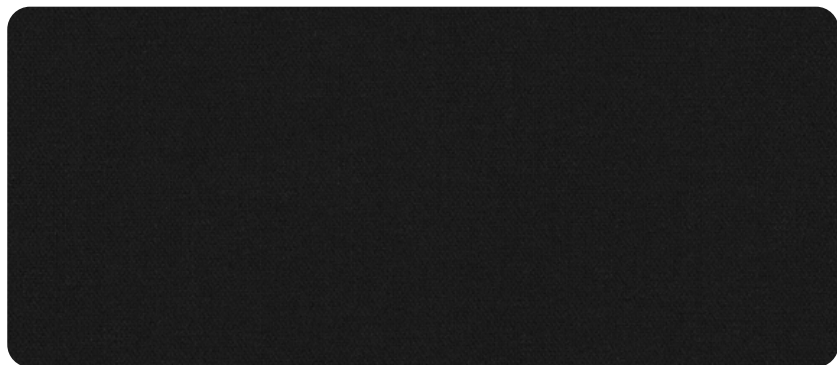
ROYAL BLUE 0-002-19-01598



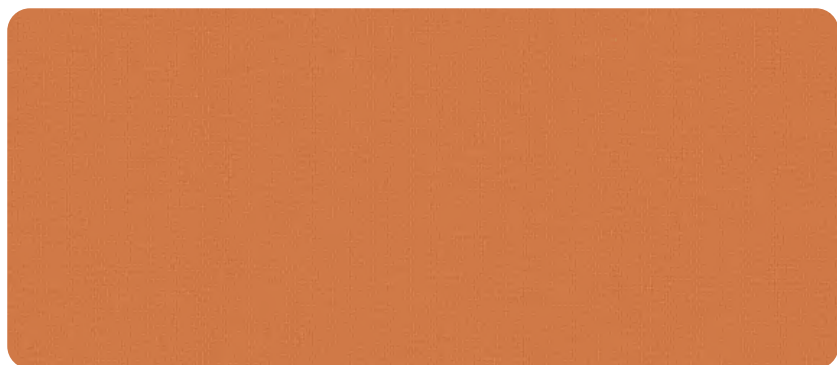
NAVY 0-002-19-01998

BIMINI BO

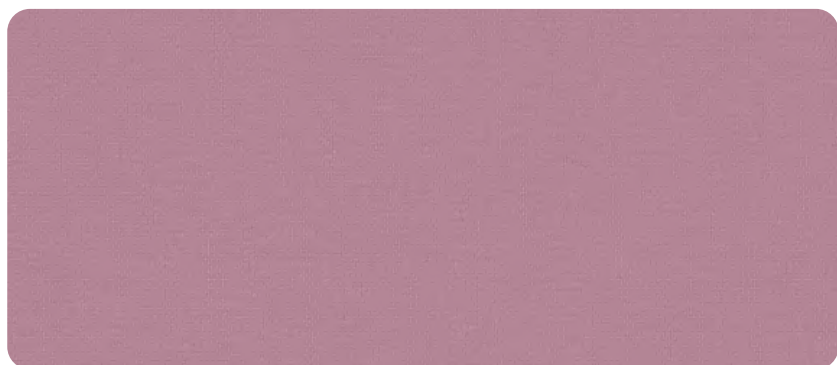
BLACKOUT



BALCK 0-002-19-00798



ORANGE 0-002-19-01498



MAUVE 0-002-19-01398

INICIO

 **essential**
by VERTILUX



FRESH GREEN 0-002-19-02198



NEW RED 0-002-19-02098



GRAPE 0-002-19-01298

vertilux.mx

BIMINI BO

 **Essential**
by VERTILUX

DATOS TÉCNICOS

Composición:	100% PES
Ancho de rollo:	2.5 m
Largo de rollo:	25 m
Grosor textil:	0.51 mm
Peso textil:	355 g/m ²
Bloqueo UV:	100%

APLICACIONES



Enrollables



Panel Japonés



Uso en interior



Residencial y Comercial

CUIDADO Y MANTENIMIENTO



1. Limpiar suavemente con esponja húmeda.
2. Aspirado para mantenimiento regular.
3. No lavar.
4. No exprimir.
5. No usar blanqueador.
6. No lavar en seco o con sistemas de vapor.

CERTIFICACIONES GENERALES



Diferentes certificados aplican para diferentes tejidos. Para mayor información sobre los distintos certificados de los tejidos, por favor consulte con su distribuidor autorizado.

IMPORTANTE: las muestras de color aquí utilizadas, pueden no corresponder exactamente al material utilizado para producir su pedido. No se aceptarán devoluciones por pequeñas variaciones en el color del tejido.





CAPTIVA & STUCCO BO

BLACKOUT

CAPTIVA

BLACKOUT



WHITE 0-002-14-00100



IVORY 0-002-14-00200



SAND 0-002-14-00500

CAPTIVA

BLACKOUT



GREY 0-002-14-00600



TAN 0-002-14-00700



COFFEE 0-002-14-00900

INICIO

STUCCO BO

BLACKOUT



WHITE 0-002-96-01110



OFF WHITE 0-002-96-02110



LINEN 0-002-96-03110

vertilux.mx

STUCCO BO

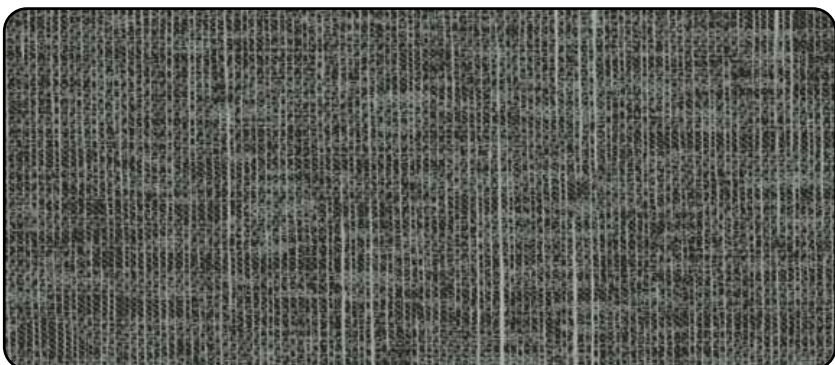
BLACKOUT



SAND 0-002-96-03110



COFFEE 0-002-96-05110



ASH 0-002-96-06110



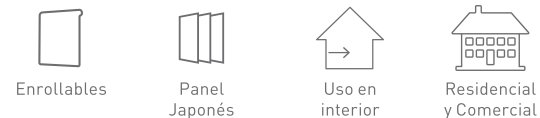
DATOS TÉCNICOS CAPTIVA

Composición: **100% PES**
Ancho de rollo: **2.5 m**
Largo de rollo: **25 m**
Grosor textil: **0.51 mm**
Peso textil: **355 g/m²**
Bloqueo UV **100%**

DATOS TÉCNICOS STUCCO BO

Composición: **100% PES**
Ancho de rollo: **2.8 m**
Grosor textil: **0.48 mm**
Peso textil: **360 g/m²**
Bloqueo UV **100%**

APLICACIONES



CUIDADO Y MANTENIMIENTO



1. Limpiar suavemente con esponja húmeda.
2. Aspirado para mantenimiento regular.
3. No lavar.
4. No exprimir.
5. No usar blanqueador.
6. No lavar en seco o con sistemas de vapor.

CERTIFICACIONES GENERALES



Diferentes certificados aplican para diferentes tejidos. Para mayor información sobre los distintos certificados de los tejidos, por favor consulte con su distribuidor autorizado.

IMPORTANTE: las muestras de color aquí utilizadas, pueden no corresponder exactamente al material utilizado para producir su pedido. No se aceptarán devoluciones por pequeñas variaciones en el color del tejido.

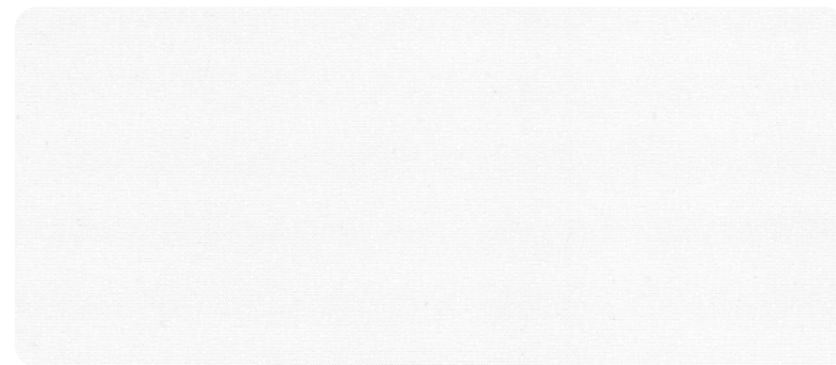
SOUTH BEACH BO

BLACKOUT



SOUTH BEACH BO

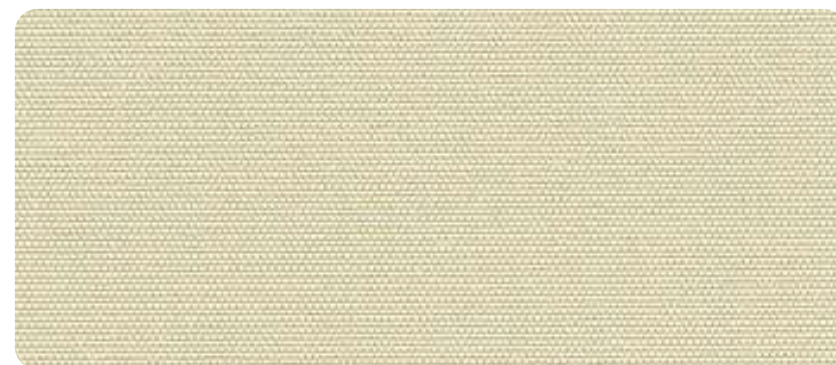
BLACKOUT



WHITE 0-002-93-00178 / 98



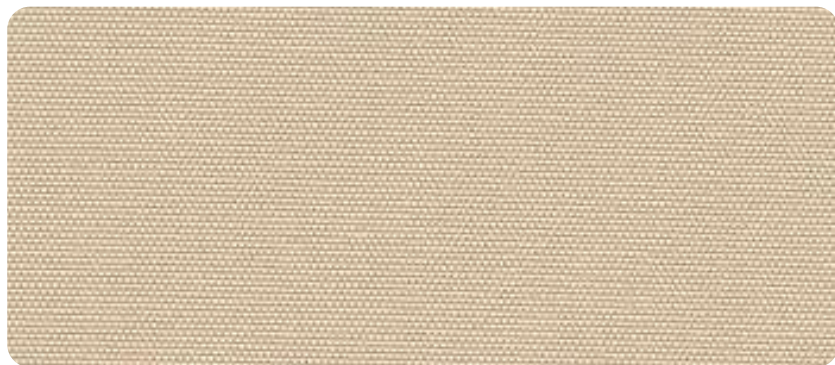
IVORY 0-002-93-00378 / 98



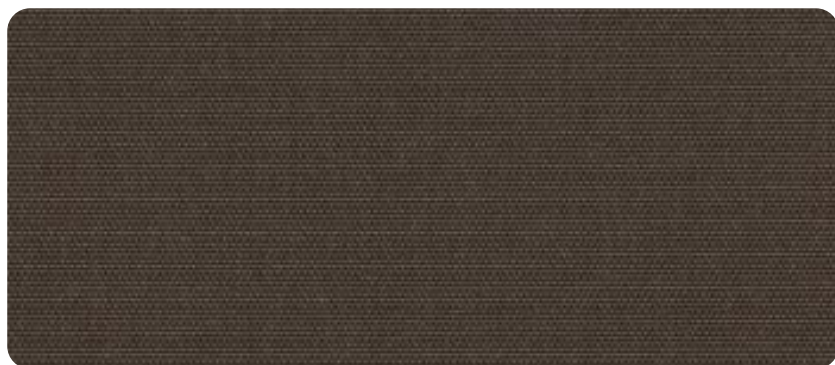
BEIGE 0-002-93-00478 / 98

SOUTH BEACH BO

BLACKOUT



SAND 0-002-93-00578 / 98



CHOCOLATE 0-002-93-00898



PUMPKIN 0-002-93-00978 / 98



STONE 0-002-93-01698



GRASS 0-002-93-01298



FUSCIA 0-002-93-01898

SOUTH BEACH BO

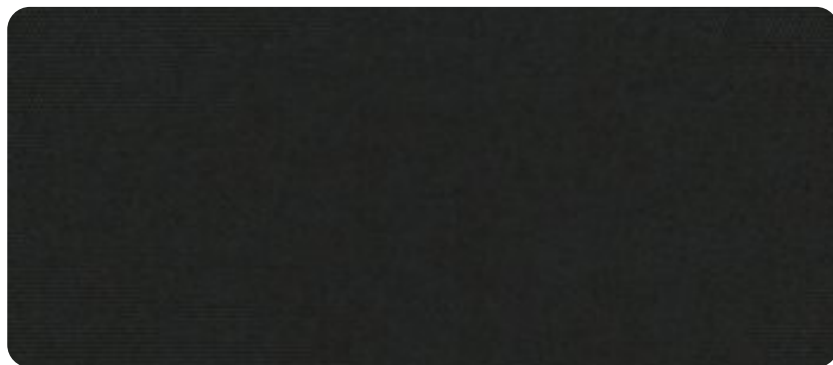
BLACKOUT



BORDEAUX 0-002-93-01098



BURGUNDY 0-002-93-01198



EBONY 0-002-93-01798

INICIO



DATOS TÉCNICOS

Composición:	100% PES
Ancho de rollo:	2.0 / 2.5 m
Grosor textil:	0.55 mm
Peso textil:	450 g/m ²
Bloqueo UV:	100%

APLICACIONES



CUIDADO Y MANTENIMIENTO



1. Limpiar suavemente con esponja húmeda.
2. Aspirado para mantenimiento regular.
3. No lavar.
4. No exprimir.
5. No usar blanqueador.
6. No lavar en seco o con sistemas de vapor.

CERTIFICACIONES GENERALES



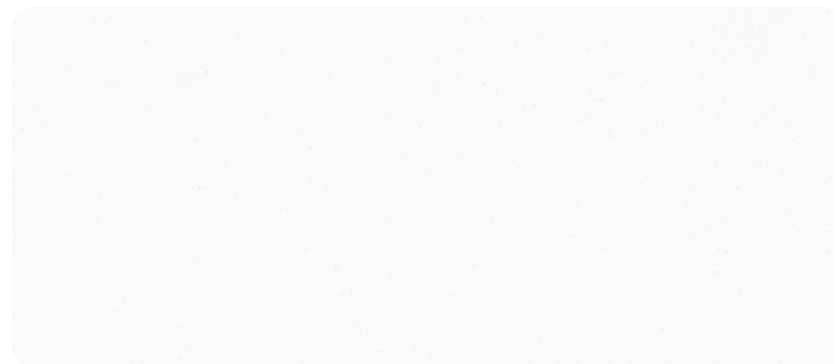
Diferentes certificados aplican para diferentes tejidos. Para mayor información sobre los distintos certificados de los tejidos, por favor consulte con su distribuidor autorizado.

IMPORTANTE: las muestras de color aquí utilizadas, pueden no corresponder exactamente al material utilizado para producir su pedido. No se aceptarán devoluciones por pequeñas variaciones en el color del tejido.



SUNSET
BLACKOUT

SUNSET
BLACKOUT



WHITE 0-002-17-01098 / 118



IVORY 0-002-17-02098 / 118



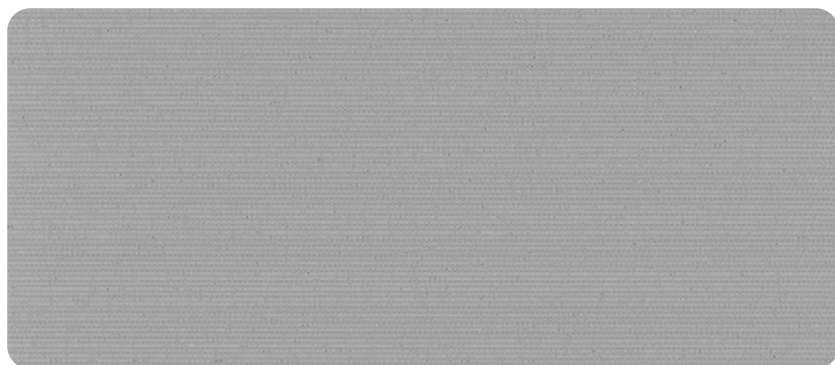
BEIGE 0-002-17-03198 / 18

SUNSET

BLACKOUT



LATTE 0-002-17-04198 / 18



LIGHT GREY 0-002-17-06198 / 18



BLACK 0-002-17-08118

INICIO



COFFEE 0-002-17-05198 / 18



DARK GREY 0-002-17-07198 / 18

DATOS TÉCNICOS

Composición:	100% PES
Ancho de rollo:	2.5 / 3.0 m
Largo de rollo:	27 m
Grosor textil:	0.48 mm
Peso textil:	400 g/m ²
Bloqueo UV:	100%

APLICACIONES



Enrollables



Panel Japonés



Uso en interior



Residencial y Comercial

CUIDADO Y MANTENIMIENTO



1. Limpiar suavemente con esponja húmeda.
2. Aspirado para mantenimiento regular.
3. No lavar.
4. No exprimir.
5. No usar blanqueador.
6. No lavar en seco o con sistemas de vapor.

CERTIFICACIONES GENERALES



Diferentes certificados aplican para diferentes tejidos. Para mayor información sobre los distintos certificados de los tejidos, por favor consulte con su distribuidor autorizado.

IMPORTANTE: las muestras de color aquí utilizadas, pueden no corresponder exactamente al material utilizado para producir su pedido. No se aceptarán devoluciones por pequeñas variaciones en el color del tejido.

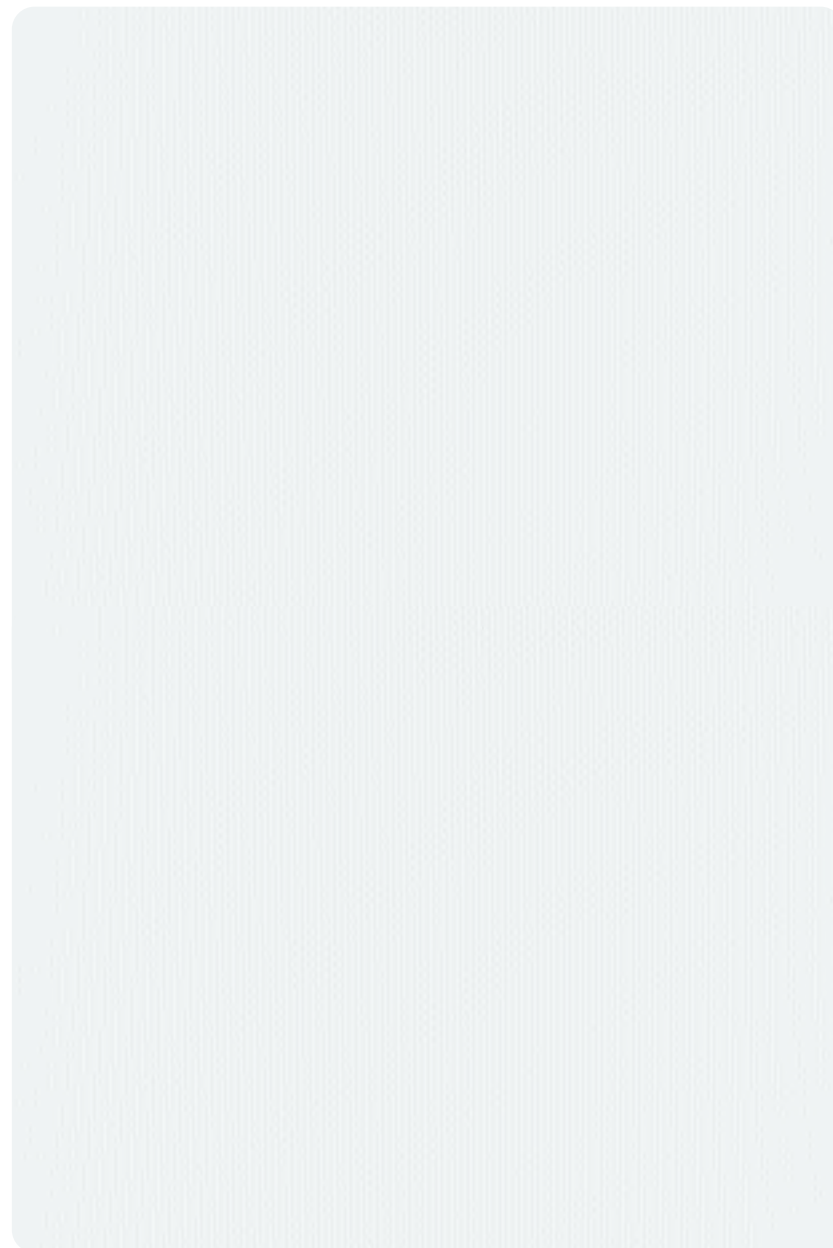
PREMIUM PLUS

BLACKOUT



PREMIUM PLUS

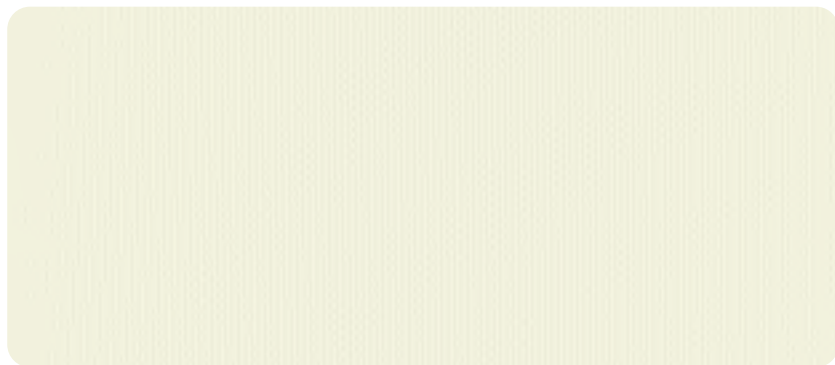
BLACKOUT



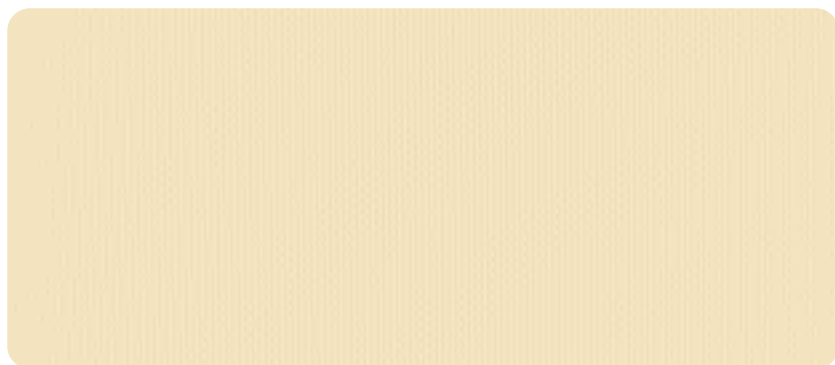
SNOW FLAKES 0-002-70-96072 / 96 / 118

PREMIUM PLUS

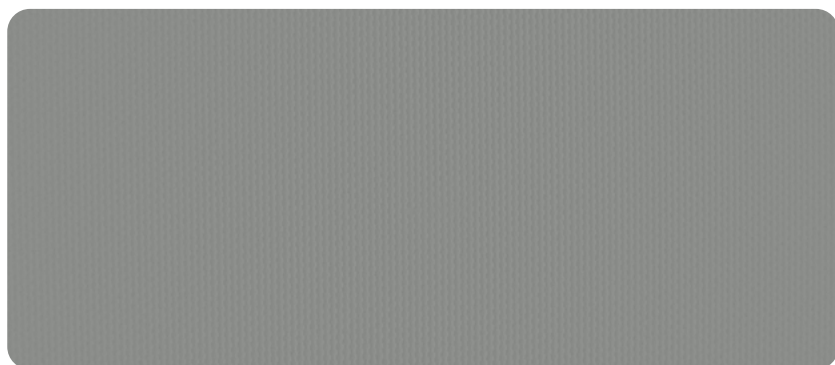
BLACKOUT



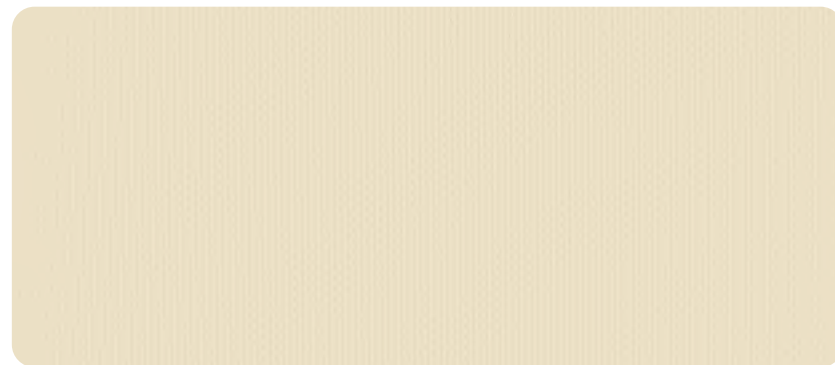
OFF WHITE 0-002-70-93472 / 96 / 118



BEIGE 0-002-70-92172 / 96 / 18



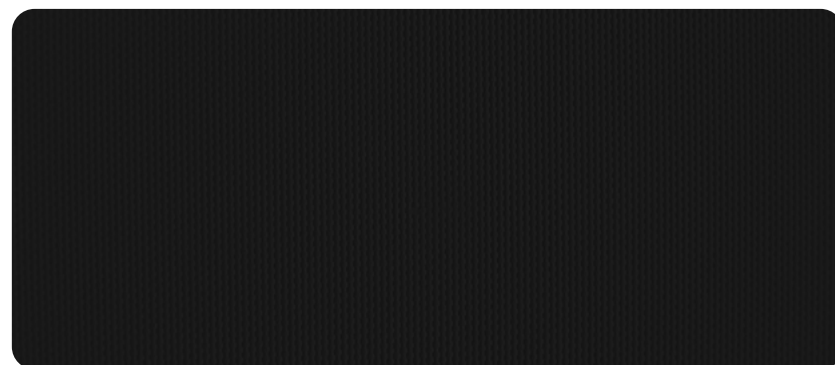
STONE GREY 0-002-70-94672 / 96 / 18



BISQUE 0-002-70-93372 / 96 / 18



LIGHT GREY 0-002-70-90972 / 96 / 18



BLACK 0-002-70-93172 / 96 / 18

DATOS TÉCNICOS

Composición:	30% Fibra de vidrio + 70% PVC
Ancho de rollo:	1.83 / 2.44 / 3.00 m
Grosor textil:	0.29 mm
Peso textil:	550 g/m ²
Bloqueo UV:	100%

APLICACIONES



CUIDADO Y MANTENIMIENTO



1. Limpiar suavemente con esponja húmeda.
2. Aspirado para mantenimiento regular.
3. No lavar.
4. No exprimir.
5. No usar blanqueador.
6. No lavar en seco o con sistemas de vapor.

CERTIFICACIONES GENERALES



Diferentes certificados aplican para diferentes tejidos. Para mayor información sobre los distintos certificados de los tejidos, por favor consulte con su distribuidor autorizado.

IMPORTANTE: las muestras de color aquí utilizadas, pueden no corresponder exactamente al material utilizado para producir su pedido. No se aceptarán devoluciones por pequeñas variaciones en el color del tejido.





DYNASTY
DUAL SHEER

DYNASTY
DUAL SHEER



BEIGE 0-005-51-00500

DYNASTY

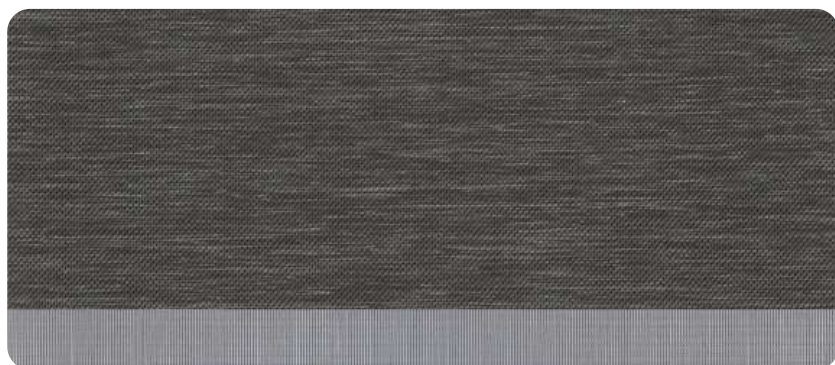
DUAL SHEER



WHITE 0-005-51-00100



GREY 0-005-51-00300



CHARCOAL 0-005-51-00400



CREAM 0-005-51-00200



BROWN 0-005-51-00600

DATOS TÉCNICOS

Composición:	100% PES
Ancho de rollo:	2.8 m
Largo de rollo:	50 m
Grosor textil:	0.29 mm
Peso textil:	101 g/m ²
Ancho de malla:	Sólido: 75 mm ± 1% Mall: 49 mm ± 1%

APLICACIONES



Neolux



Uso en interior



Residencial y Comercial

CUIDADO Y MANTENIMIENTO



1. Limpiar suavemente con esponja húmeda.
2. Aspirado para mantenimiento regular.
3. No lavar.
4. No exprimir.
5. No usar blanqueador.
6. No lavar en seco o con sistemas de vapor.

CERTIFICACIONES GENERALES

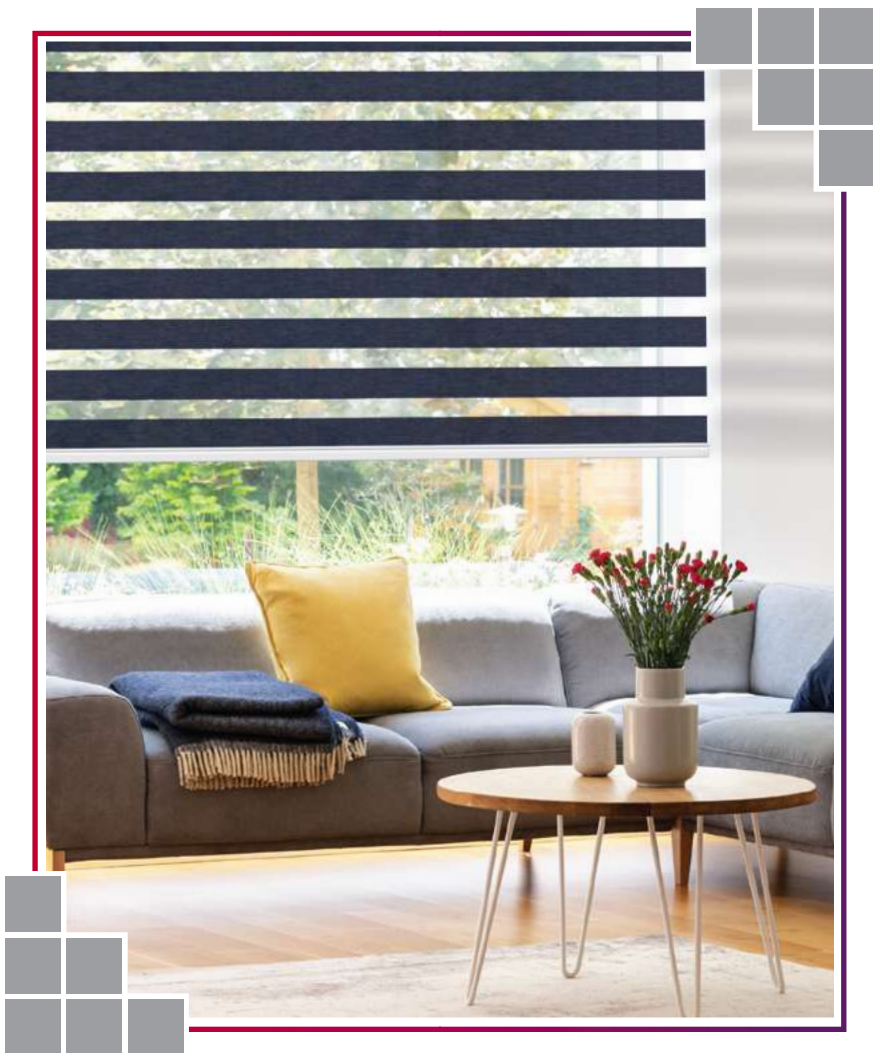


Diferentes certificados aplican para diferentes tejidos. Para mayor información sobre los distintos certificados de los tejidos, por favor consulte con su distribuidor autorizado.

IMPORTANTE: las muestras de color aquí utilizadas, pueden no corresponder exactamente al material utilizado para producir su pedido. No se aceptarán devoluciones por pequeñas variaciones en el color del tejido.

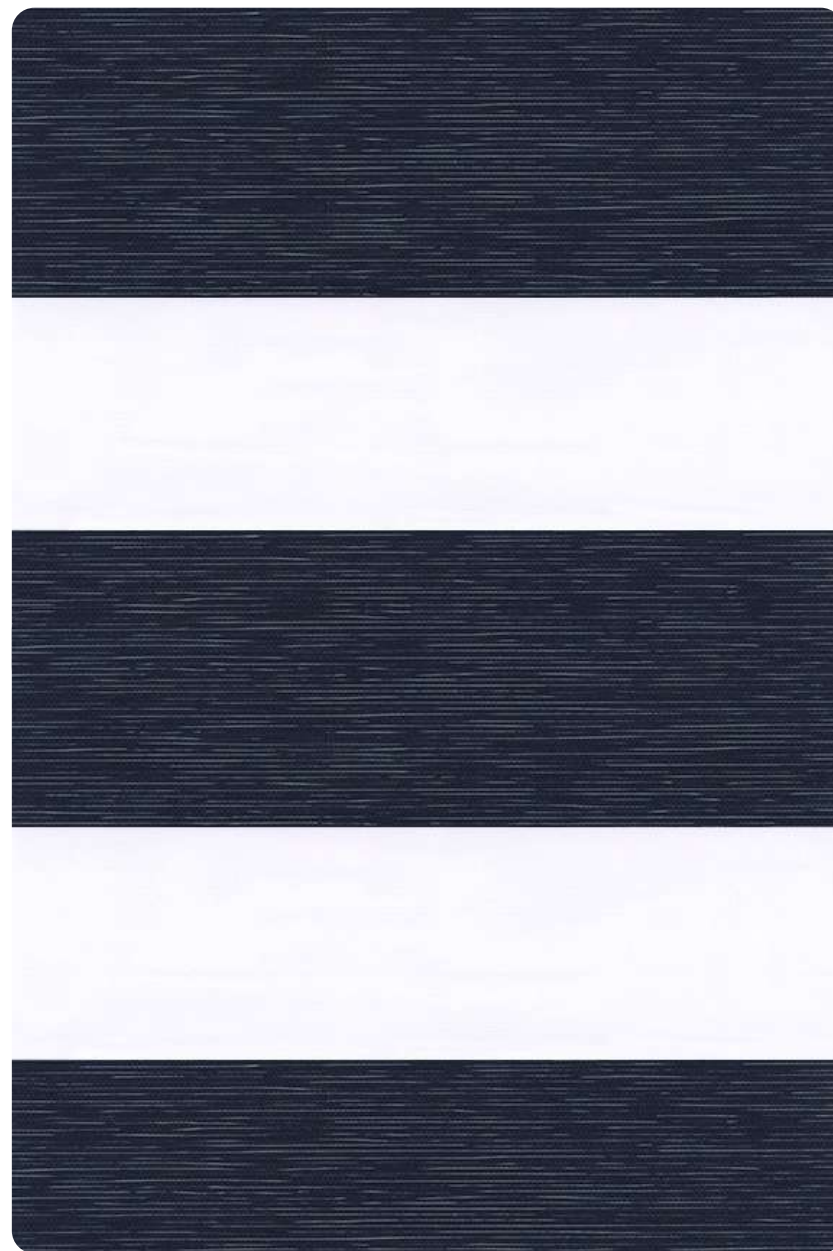


Essential
by VERTILUX



NOVEL
DUAL SHEER

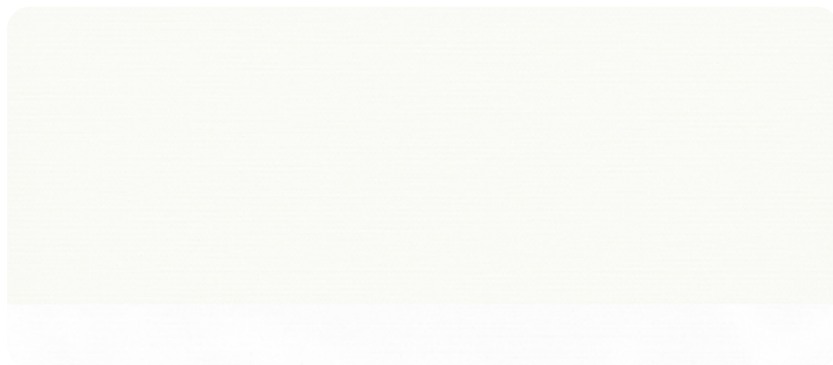
NOVEL
DUAL SHEER



NAVY 0-005-52-00500

NOVEL

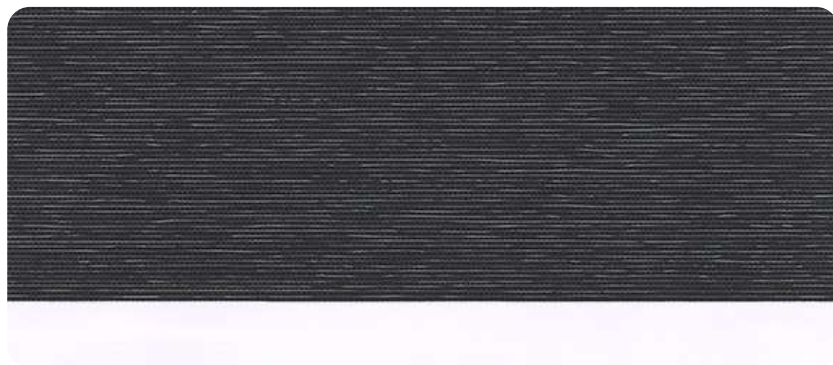
DUAL SHEER



WHITE 0-005-52-00100



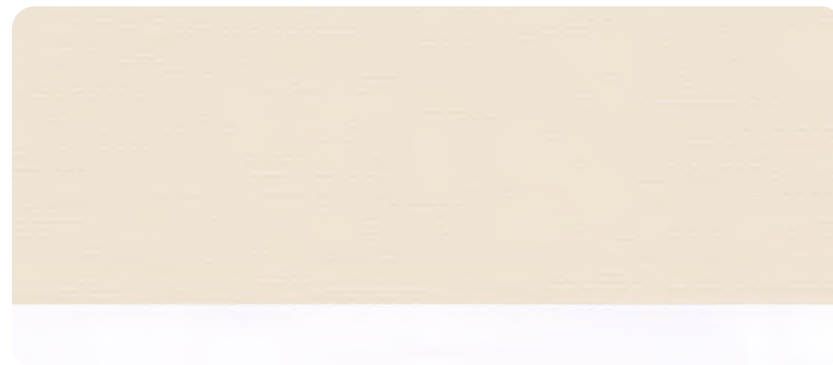
GREY 0-005-52-00300



BLACK 0-005-52-00400



IVORY 0-005-52-00200



BEIGE 0-005-52-00700



CHOCOLATE 0-005-52-00600



DATOS TÉCNICOS

Composición:	100% PES
Ancho de rollo:	2.8 m
Largo de rollo:	50 m
Grosor textil:	0.24 mm
Peso textil:	80 g/m ²
Ancho de malla:	Sólido: 78 mm ± 1%
	Malla: 51 mm ± 1%

APLICACIONES



Neolux



Uso en interior



Residencial y Comercial

CUIDADO Y MANTENIMIENTO



1. Limpiar suavemente con esponja húmeda.
2. Aspirado para mantenimiento regular.
3. No lavar.
4. No exprimir.
5. No usar blanqueador.
6. No lavar en seco o con sistemas de vapor.

CERTIFICACIONES GENERALES



Diferentes certificados aplican para diferentes tejidos. Para mayor información sobre los distintos certificados de los tejidos, por favor consulte con su distribuidor autorizado.

IMPORTANTE: las muestras de color aquí utilizadas, pueden no corresponder exactamente al material utilizado para producir su pedido. No se aceptarán devoluciones por pequeñas variaciones en el color del tejido.



SUNDOWN DIM OUT

DUAL SHEER



LIGHT GREY 0-005-53-00500



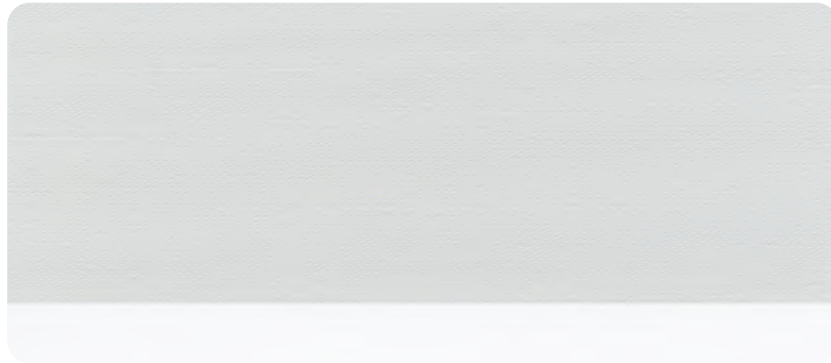
SUNDOWN DIM OUT

DUAL SHEER



SUNDOWN DIM OUT

DUAL SHEER



WHITE 0-005-53-00100



IVORY 0-005-53-00300



KHAKI 0-005-53-00400

INICIO

 **essential**
by VERTILUX



CREAM 0-005-53-00200



SAND 0-005-53-00900



ASH 0-005-53-00600

vertilux.mx

SUNDOWN DIM OUT

 **essential**
by VERTILUX

SUNDOWN DIM OUT

DUAL SHEER



WOOD 0-005-53-00700



CHARCOAL 0-005-53-00800



DATOS TÉCNICOS

Composición:	100% PES
Ancho de rollo:	2.8 m
Largo de rollo:	40 m
Grosor textil:	0.43 mm
Peso textil:	142 g/m ²
Ancho de malla:	Sólido: 95 mm ± 1% Malla: 66 mm ± 1%

APLICACIONES



Neolux



Uso en interior



Residencial y Comercial

CUIDADO Y MANTENIMIENTO



1. Limpiar suavemente con esponja húmeda.
2. Aspirado para mantenimiento regular.
3. No lavar.
4. No exprimir.
5. No usar blanqueador.
6. No lavar en seco o con sistemas de vapor.

CERTIFICACIONES GENERALES

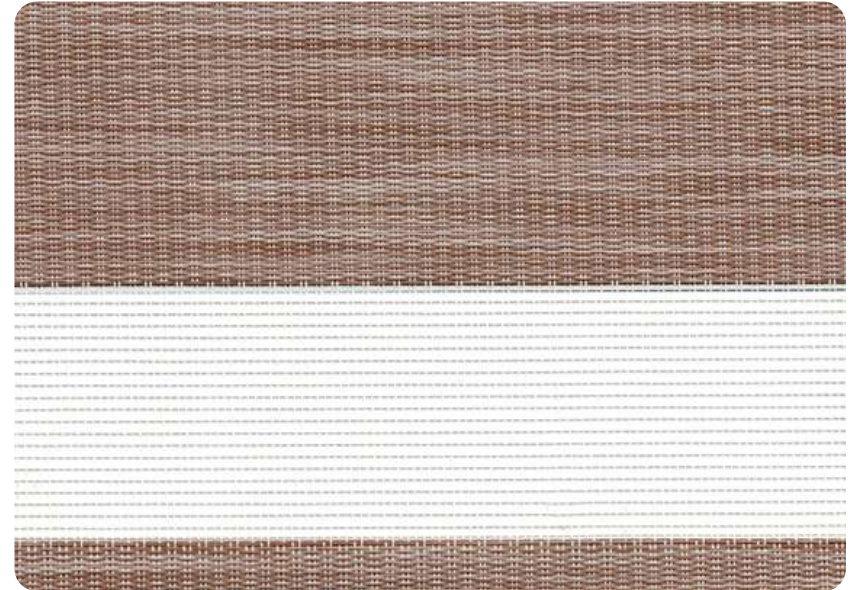


Diferentes certificados aplican para diferentes tejidos. Para mayor información sobre los distintos certificados de los tejidos, por favor consulte con su distribuidor autorizado.

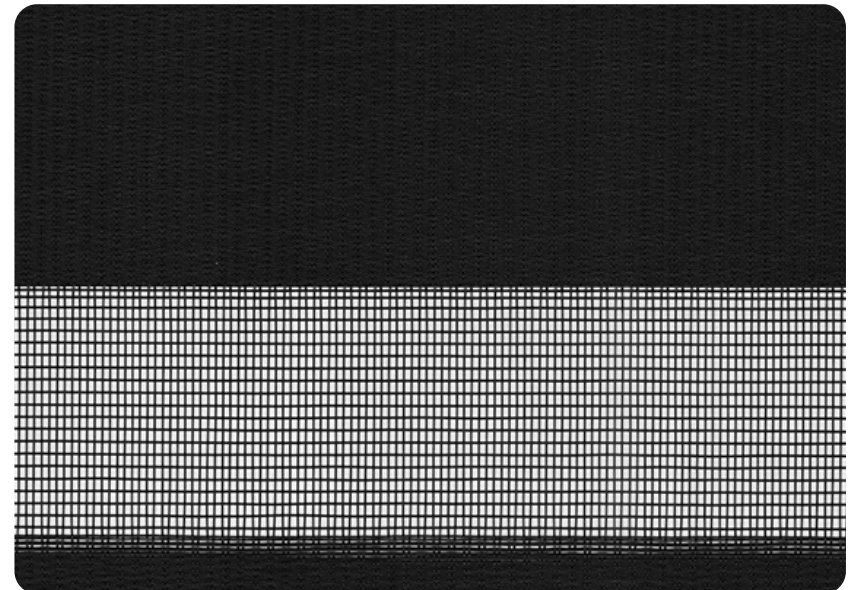
IMPORTANTE: las muestras de color aquí utilizadas, pueden no corresponder exactamente al material utilizado para producir su pedido. No se aceptarán devoluciones por pequeñas variaciones en el color del tejido.

SHEER VISION FR

DUAL SHEER



WHITE BROWN 0-005-02-63298



EBONY 0-005-02-01998

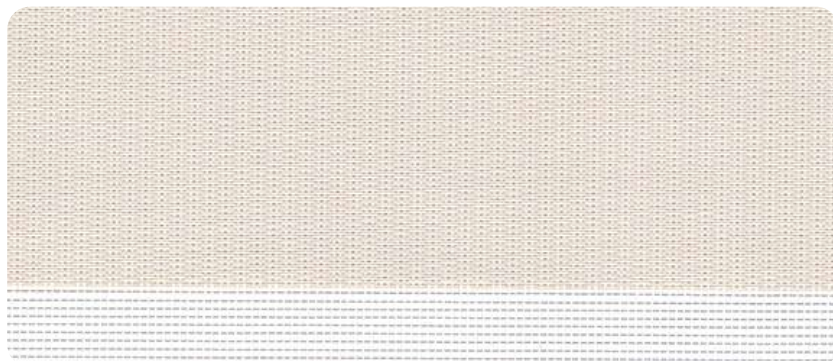


SHEER VISION FR

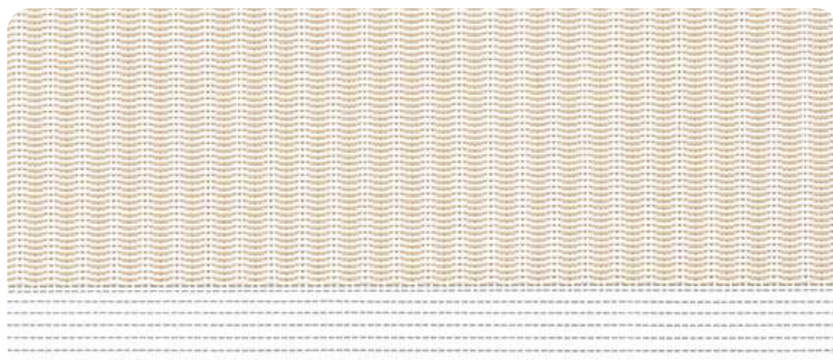
DUAL SHEER

SHEER VISION FR

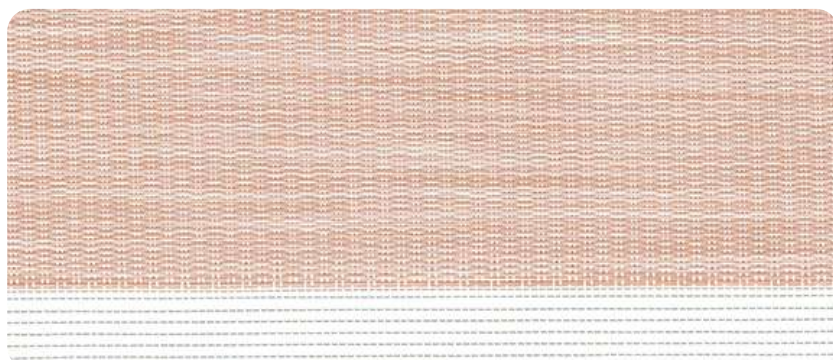
DUAL SHEER



WHITE LINEN 0-005-02-22098



WHITE BEIGE 0-005-02-02298

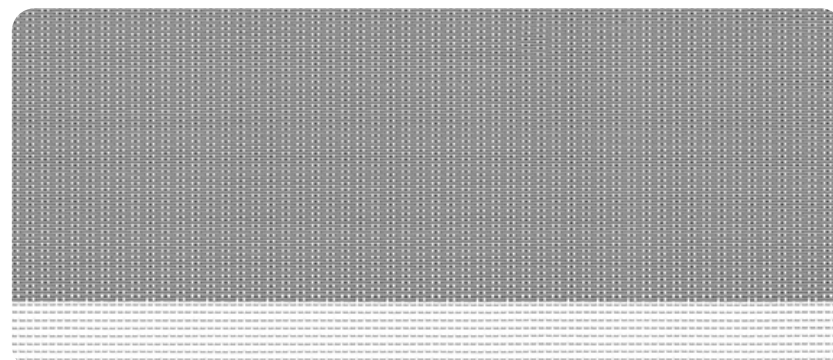


WHITE SAND 0-005-02-62498

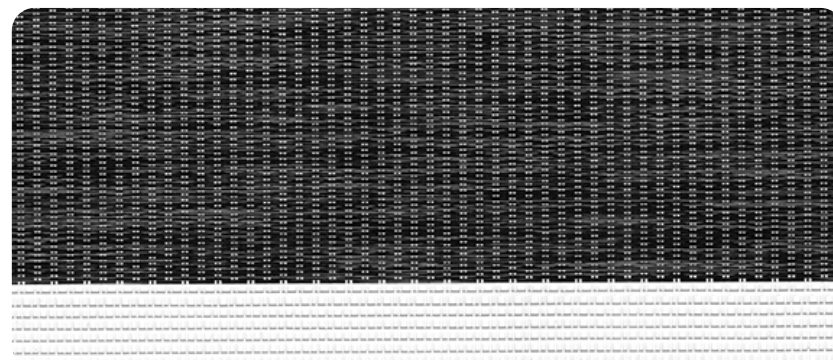
 **essential**
by VERTILUX



WHITE 0-005-02-00298



WHITE GREY 0-005-02-02198



WHITE ASH 0-005-02-62998

DATOS TÉCNICOS

Composición:	100% PES
Ancho de rollo:	2.5 m
Largo de rollo:	27.4 m
Grosor textil:	0.60 mm
Peso textil:	270 g/m ²
Ancho de malla:	Sólido: 75 mm ± 1% Malla: 55 mm ± 1%

APLICACIONES



Neolux



Uso en interior



Residencial y Comercial

CUIDADO Y MANTENIMIENTO



1. Limpiar suavemente con esponja húmeda.
2. Aspirado para mantenimiento regular.
3. No lavar.
4. No exprimir.
5. No usar blanqueador.
6. No lavar en seco o con sistemas de vapor.

CERTIFICACIONES GENERALES



Diferentes certificados aplican para diferentes tejidos. Para mayor información sobre los distintos certificados de los tejidos, por favor consulte con su distribuidor autorizado.

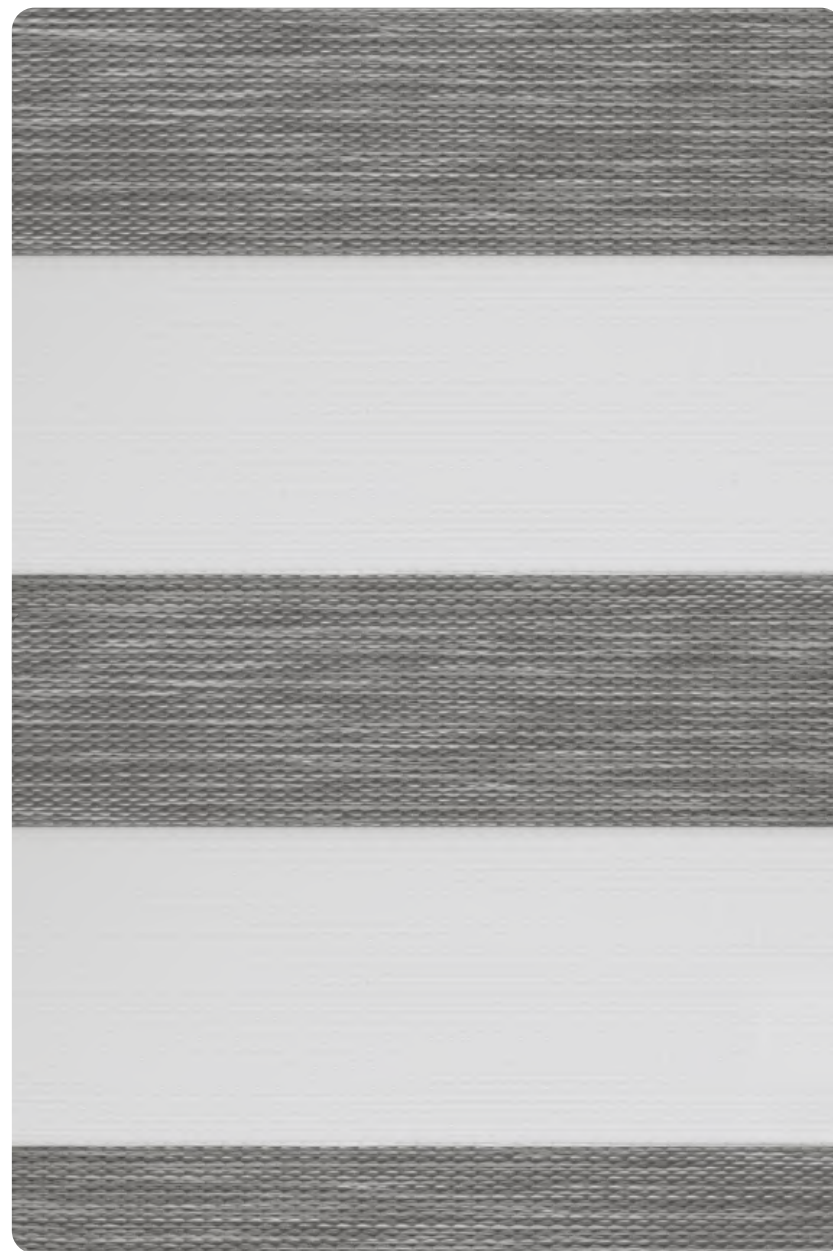
IMPORTANTE: las muestras de color aquí utilizadas, pueden no corresponder exactamente al material utilizado para producir su pedido. No se aceptarán devoluciones por pequeñas variaciones en el color del tejido.





DENSE
DUAL SHEER

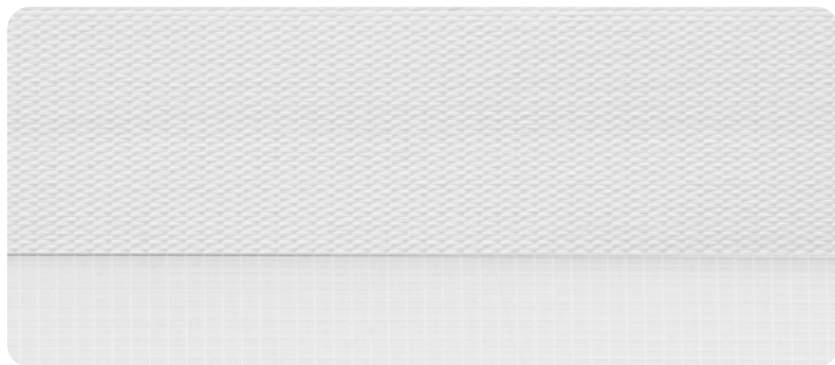
DENSE
DUAL SHEER



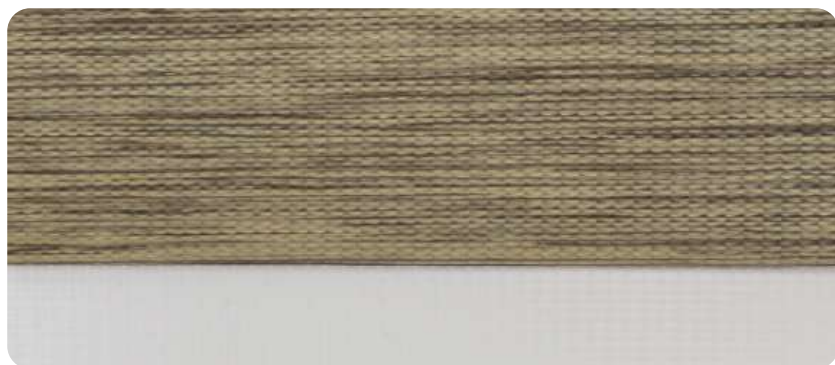
PEARL GREY 0-005-22-00700

DENSE

DUAL SHEER



WHITE 0-005-22-00100



KHAKI 0-005-22-00300



MUSHROOM 0-005-22-00500

 **essential**
by VERTILUX



IVORY 0-005-22-00200



CHOCOLATE 0-005-22-00400



BOWN 0-005-22-00600

DATOS TÉCNICOS

Composición:	100% PES
Ancho de rollo:	2.8 m
Largo de rollo:	50 m
Grosor textil:	0.70 mm
Peso textil:	171 g/m ²
Ancho de malla:	Sólido: 76 mm ± 1% Malla: 51 mm ± 1%

APLICACIONES



Neolux



Uso en interior



Residencial y Comercial

CUIDADO Y MANTENIMIENTO



1. Limpiar suavemente con esponja húmeda.
2. Aspirado para mantenimiento regular.
3. No lavar.
4. No exprimir.
5. No usar blanqueador.
6. No lavar en seco o con sistemas de vapor.

CERTIFICACIONES GENERALES



Diferentes certificados aplican para diferentes tejidos. Para mayor información sobre los distintos certificados de los tejidos, por favor consulte con su distribuidor autorizado.

IMPORTANTE: las muestras de color aquí utilizadas, pueden no corresponder exactamente al material utilizado para producir su pedido. No se aceptarán devoluciones por pequeñas variaciones en el color del tejido.





PREMIERE DO
DUAL SHEER

PREMIERE DO

DUAL SHEER



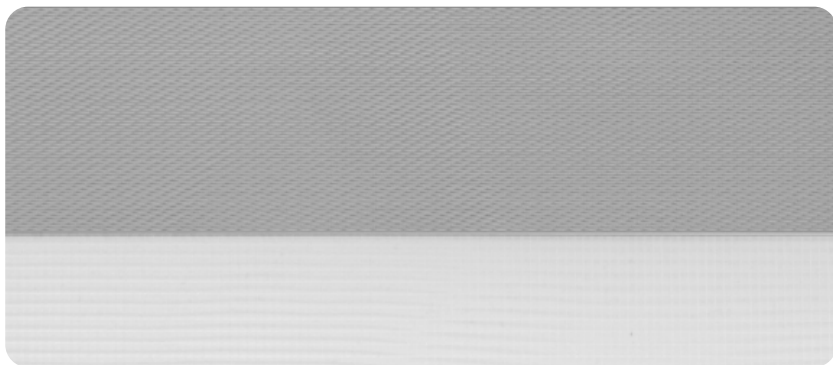
DARK GREY 0-005-44-00600



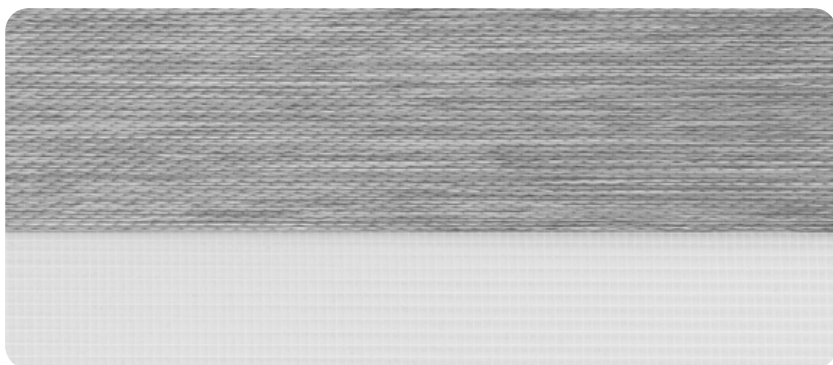
BROWN 0-005-44-00400

PREMIERE DO

DUAL SHEER



LIGHT GREY 0-005-44-00100

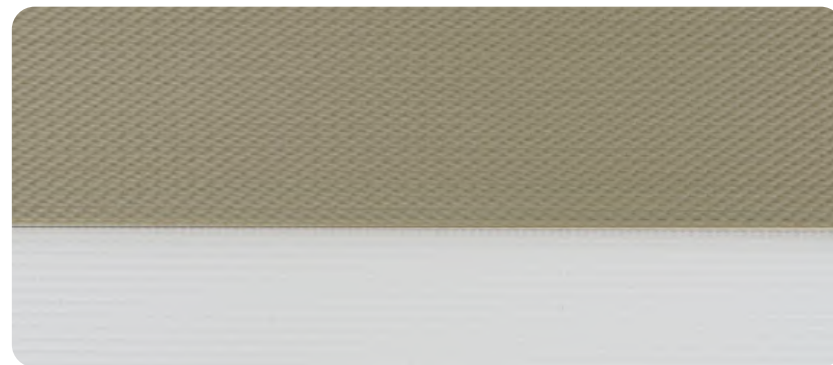


PEARL GREY 0-005-44-00700

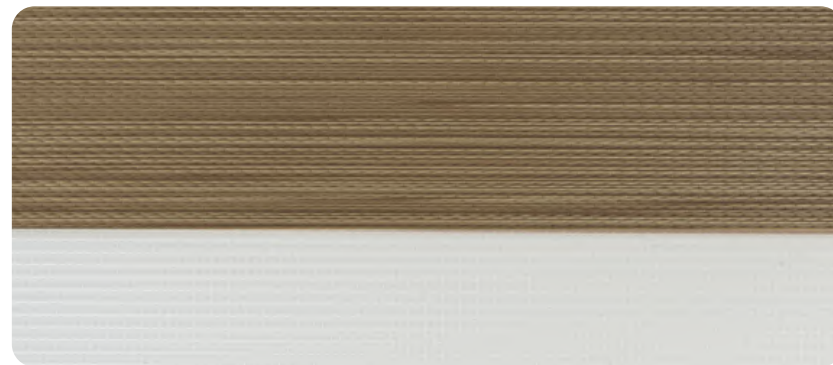


WOOD 0-005-44-00300

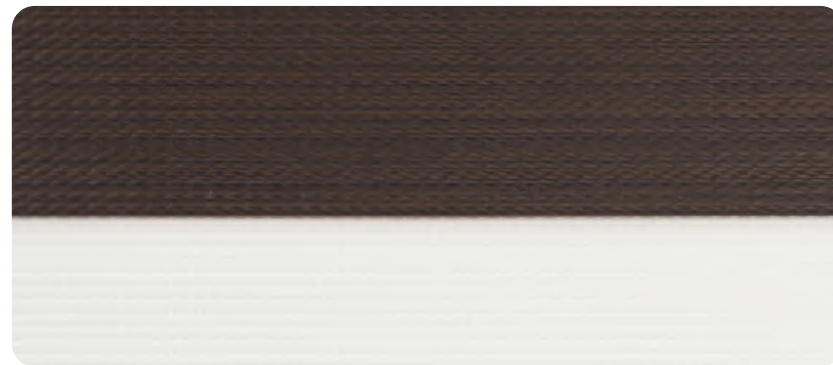
 **essential**
by VERTILUX



SAND 0-005-44-00200



CHERRY 0-005-44-00800



CHOCOLATE 0-005-44-00500



DATOS TÉCNICOS

Composición:	100% PES
Ancho de rollo:	2.5 m
Largo de rollo:	27.4 m
Grosor textil:	0.60 mm
Peso textil:	270 g/m ²
Ancho de malla:	Sólido: 75 mm ± 1% Malla: 55 mm ± 1%

APLICACIONES



Neolux



Uso en interior



Residencial y Comercial

CUIDADO Y MANTENIMIENTO



1. Limpiar suavemente con esponja húmeda.
2. Aspirado para mantenimiento regular.
3. No lavar.
4. No exprimir.
5. No usar blanqueador.
6. No lavar en seco o con sistemas de vapor.

CERTIFICACIONES GENERALES



Diferentes certificados aplican para diferentes tejidos. Para mayor información sobre los distintos certificados de los tejidos, por favor consulte con su distribuidor autorizado.

IMPORTANTE: las muestras de color aquí utilizadas, pueden no corresponder exactamente al material utilizado para producir su pedido. No se aceptarán devoluciones por pequeñas variaciones en el color del tejido.

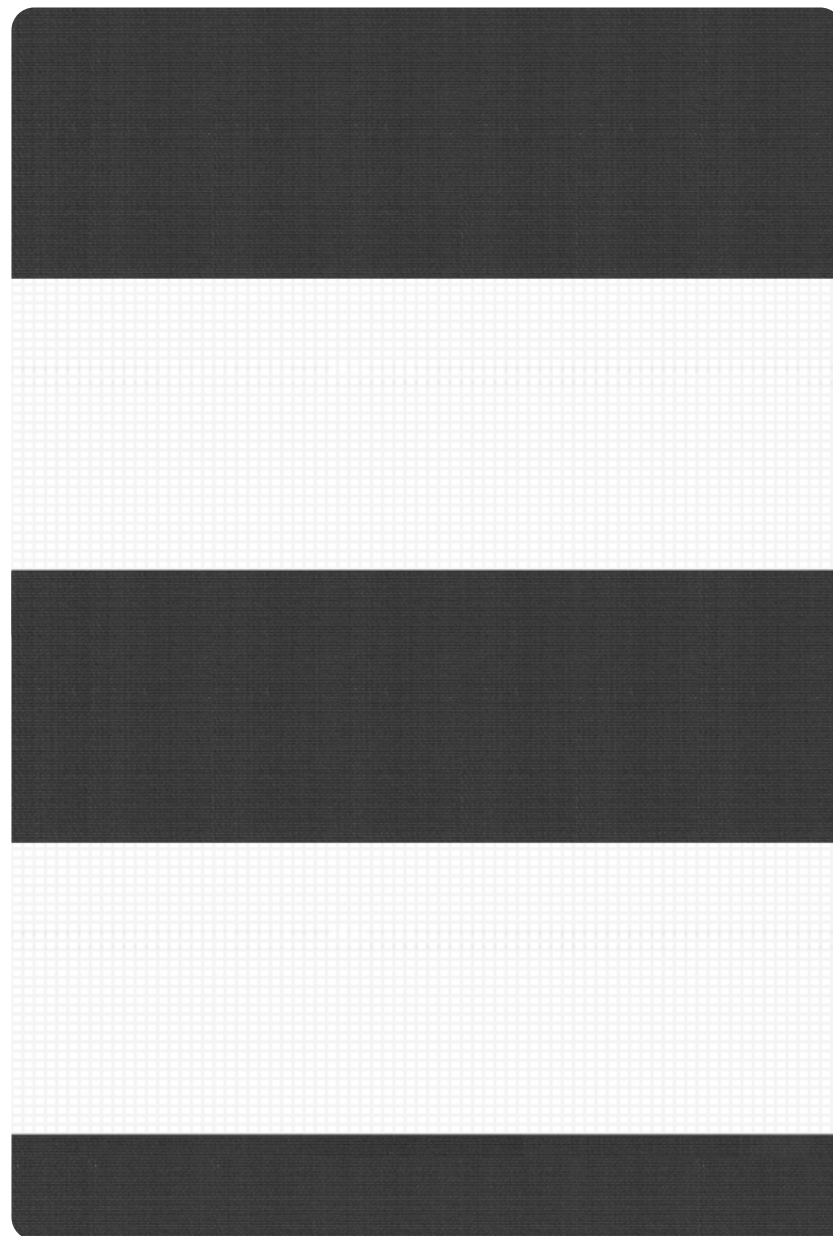




FIJI & LINEN

DUAL SHEER

FIJI
DUAL SHEER



CHARCOAL 0-005-19-00700

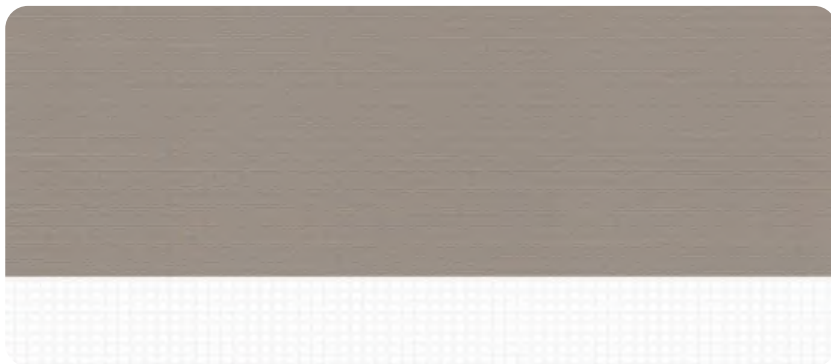
FIJI
DUAL SHEER



WHITE 0-005-19-00100



BEIGE 0-005-19-00300

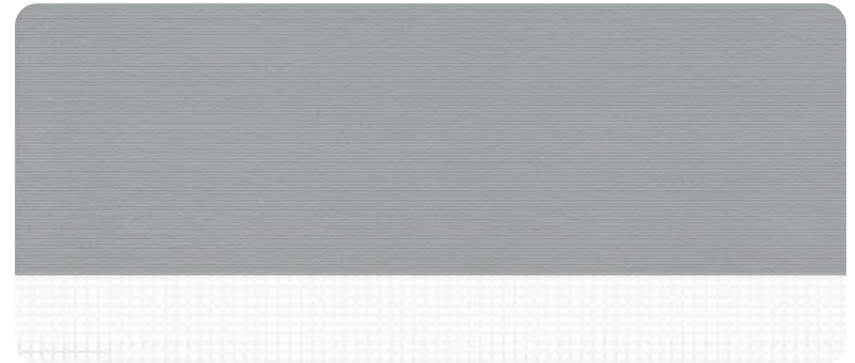


MOCHA 0-005-19-00500

Essential
by VERTILUX



CREAM 0-005-19-00200



PEARL 0-005-19-00400



CHOCOLATE 0-005-19-00600

LINEN

DUAL SHEER



NATURAL 0-005-05-00200

essential
by VERTILUX

DATOS TÉCNICOS FIJI

Composición: **100% PES**
Ancho de rollo: **2.8 m**
Largo de rollo: **50 m**
Grosor textil: **0.64 mm**
Peso textil: **150 g/m²**
Ancho de malla: **Sólido: 75 mm ± 1%**
Malla: 48 mm ± 1%

DATOS TÉCNICOS LINEN

Composición: **79.6% PES + 20.4% Lino**
Ancho de rollo: **2.8 m**
Largo de rollo: **50 m**
Grosor textil: **0.28 mm**
Peso textil: **148.8 g/m²**
Ancho de malla: **Sólido: 75 mm ± 1%**
Malla: 50 mm ± 1%

APLICACIONES



Neolux



Uso en interior



Residencial y Comercial

CUIDADO Y MANTENIMIENTO



1. Limpiar suavemente con esponja húmeda.
2. Aspirado para mantenimiento regular.
3. No lavar.
4. No exprimir.
5. No usar blanqueador.
6. No lavar en seco o con sistemas de vapor.

CERTIFICACIONES GENERALES



Diferentes certificados aplican para diferentes tejidos. Para mayor información sobre los distintos certificados de los tejidos, por favor consulte con su distribuidor autorizado.

IMPORTANTE: las muestras de color aquí utilizadas, pueden no corresponder exactamente al material utilizado para producir su pedido. No se aceptarán devoluciones por pequeñas variaciones en el color del tejido.



Essential

by VERTILUX

Síguenos en: @VertiluxMéxico



Todos nuestros distribuidores trabajan con tejidos, componentes y motores VERTILUX si alguien te ofrece un producto diferente al que deseas o un producto que no es VERTILUX repórtalo, la satisfacción de nuestros clientes es primero.

Copyright © 2021. Todos los derechos reservados.